

輝かしい明日へ導く羅針盤

月次決算診断ナビ

10月度 決算報告

October 2010

業績を伸ばすには
決算書を読み解くのが
いちばん！



NetLabo税理士事務所

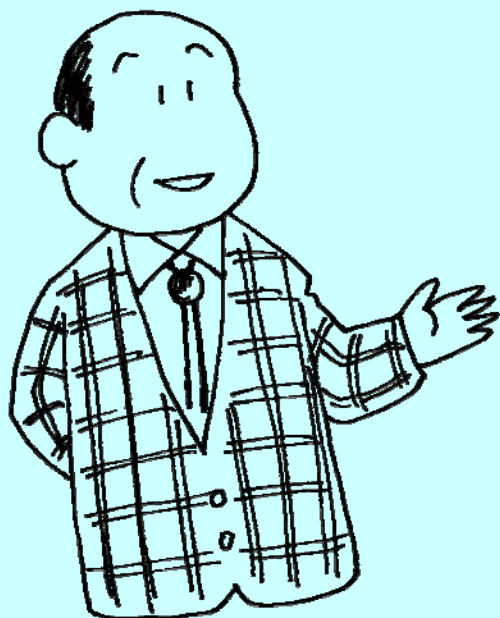
大阪府中央区備後町2-4-6森田ビル

平成 23 年 10 月期の経営成績は・・・

1,122 千円の黒字でした。

もうかい
まっか？

ボ千ボ千
でんなあ・・・

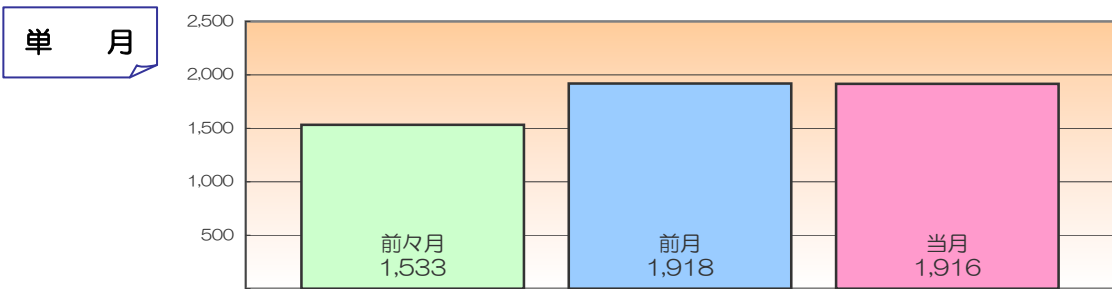


目次

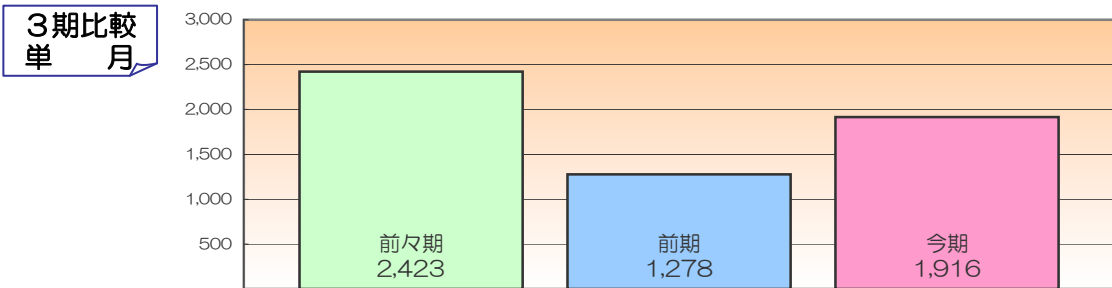
1. 売上げは？
2. 売上高3期比較グラフ
3. 原価は？
4. 原価3期比較グラフ
5. 粗利は？
6. 粗利3期比較グラフ
7. 経費は？
8. 経費の内訳は？（単月）
9. 経費の内訳は？（累計）
10. 経費3期比較グラフ
11. 人件費は？
12. 人件費3期比較グラフ
13. 経費（人件費を除く）3期比較グラフ
14. 無駄な経費100万円の重み
15. 営業成績がわかる経常利益は？
16. 経常利益3期比較グラフ
17. 営業外の損益は？
18. 気になる当期利益は？
19. 当期利益3期比較グラフ
20. 節税額100万円の重み
21. 赤字から脱却するには売上げはいくらに？
22. 生き残り月数
23. 損益分岐点分析
24. 現預金3期比較グラフ
25. 流動資産3期比較グラフ
26. 借入金3期比較グラフ
27. 流動負債3期比較グラフ
28. 安全性比率月次推移表
29. 財務諸表構成図
30. キャッシュフロー計算書（直接法）
31. キャッシュフロー計算書（間接法）
32. 月次推移損益計算書
33. 3期比較損益計算書
34. 3期比較貸借対照表

売上げは？

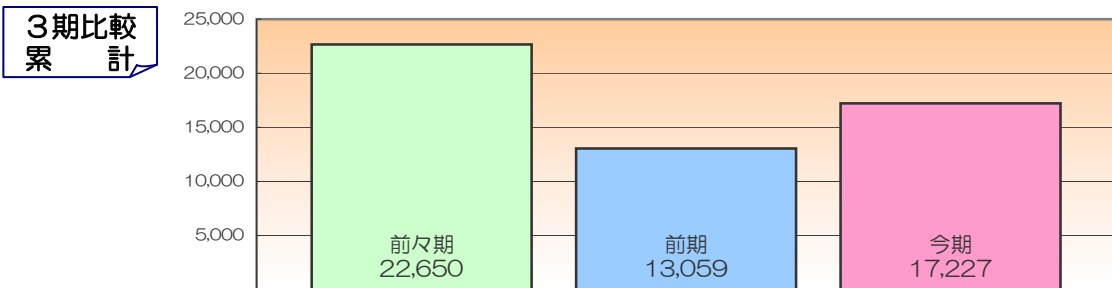
10月	1,916千円	目標売上	2,000千円
昨対	49.9%増加	達成率	95.8%
今期	17,227千円	目標売上	18,000千円
昨対	31.9%増加	達成率	95.7%



概況 10月の売上高は、1,916千円でした。
9月は1,918千円、8月は1,533千円でした。



概況 10月の売上高は、1,916千円でした。
前期同月は1,278千円、前々期同月は2,423千円でした。



概況 今期の売上高は17,227千円でした。
前期は13,059千円、前々期は22,650千円でした。

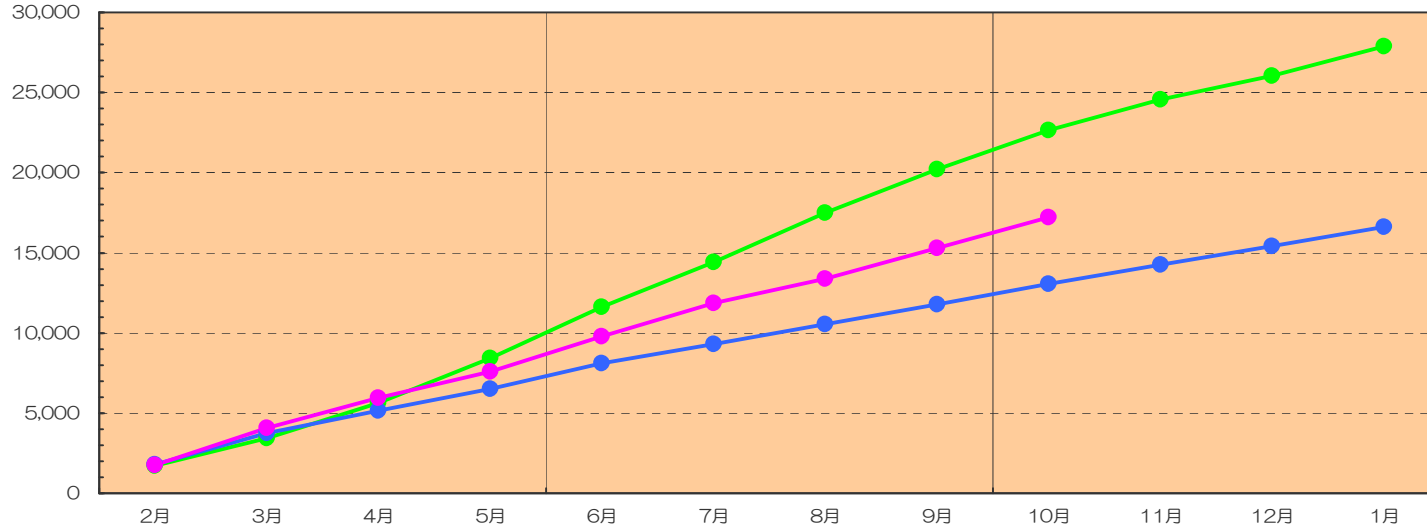
MEMO

サンプル

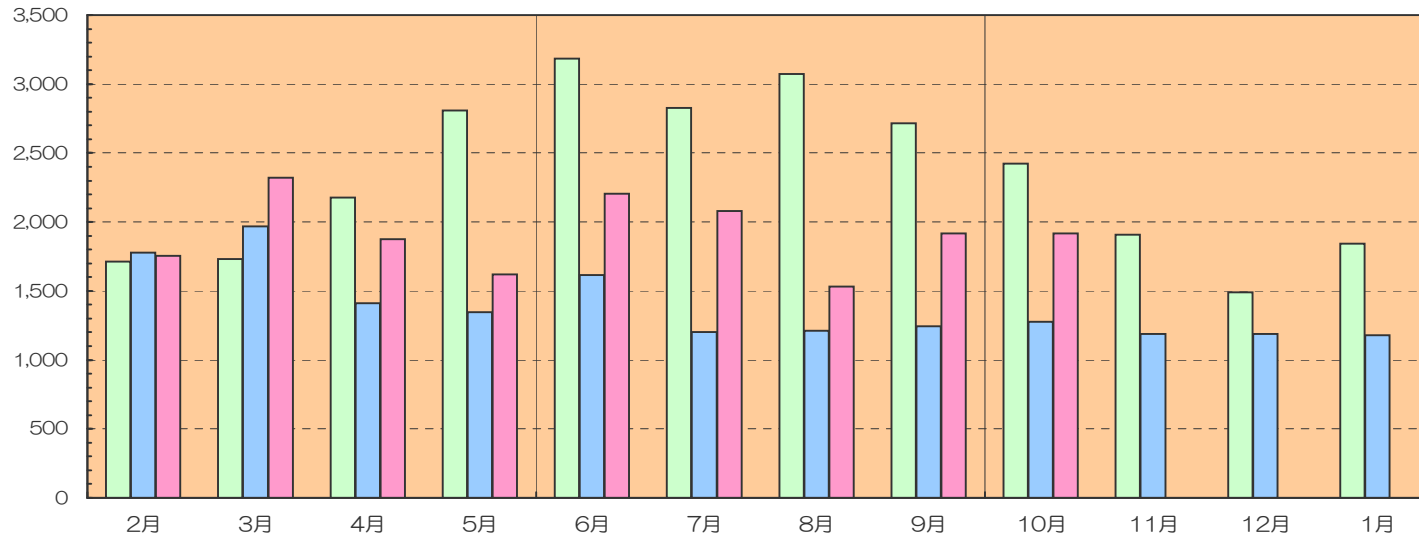
売上高3期比較グラフ

平成23年10月度

《 年度別累計推移 》



《 月別推移 》

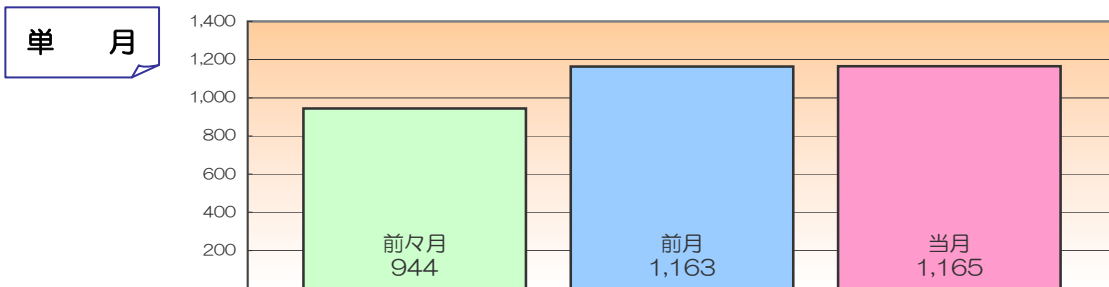


(単位：千円)

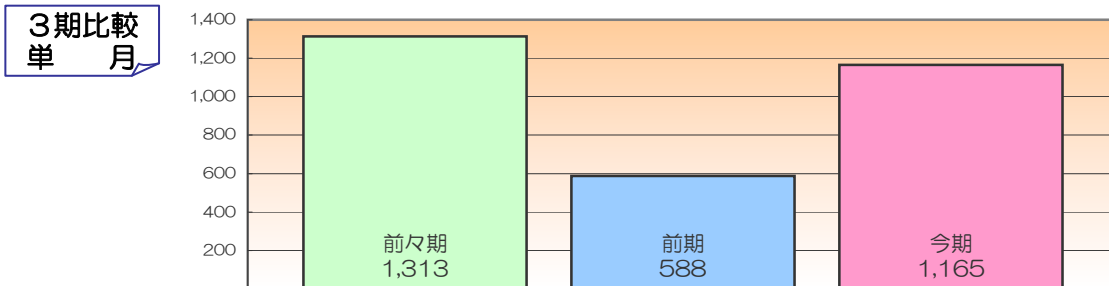
期間	月別推移	年度別累計推移	
前々期	2	1,714	1,714
	3	1,732	3,446
	4	2,178	5,624
	5	2,809	8,433
	6	3,182	11,615
	7	2,825	14,440
	8	3,071	17,511
	9	2,716	20,227
	10	2,423	22,650
	11	1,907	24,558
	12	1,491	26,049
	1	1,843	27,891
前期	2	1,780	1,780
	3	1,967	3,747
	4	1,413	5,159
	5	1,346	6,505
	6	1,614	8,118
	7	1,204	9,323
	8	1,213	10,536
	9	1,244	11,780
	10	1,278	13,059
	11	1,189	14,248
	12	1,189	15,437
	1	1,178	16,615
当期	2	1,755	1,755
	3	2,321	4,076
	4	1,876	5,952
	5	1,622	7,574
	6	2,206	9,780
	7	2,079	11,859
	8	1,533	13,392
	9	1,918	15,310
	10	1,916	17,227
	11		
	12		
	1		

原価は？

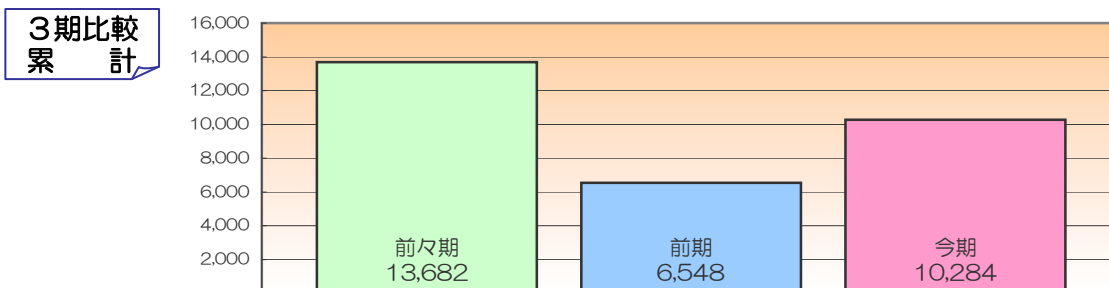
10月	1,165千円	原価率	60.8%
前年同月	588千円	原価率	46.0%
今期累計	10,284千円	原価率	59.7%
前年累計	6,548千円	原価率	50.1%



概況 10月の原価は、1,165千円でした。
9月は1,163千円、8月は944千円でした。



概況 10月の原価は、1,165千円でした。
前期同月は588千円、前々期同月は1,313千円でした。



概況 今期の原価は10,284千円でした。
前期は6,548千円、前々期は13,682千円でした。

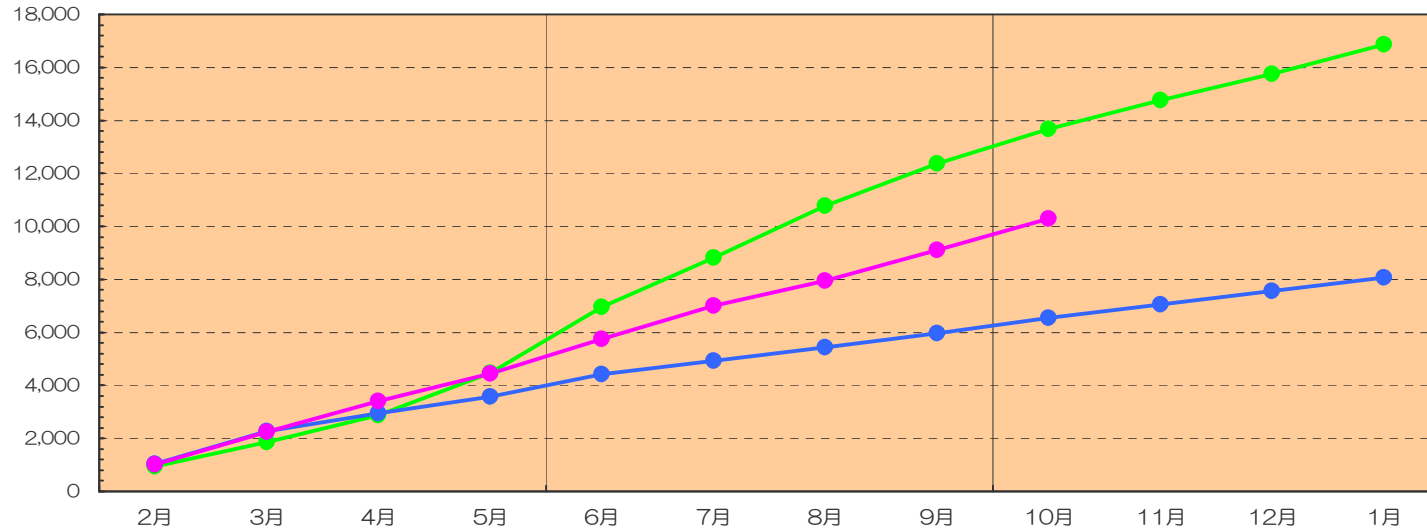
MEMO

サンプル

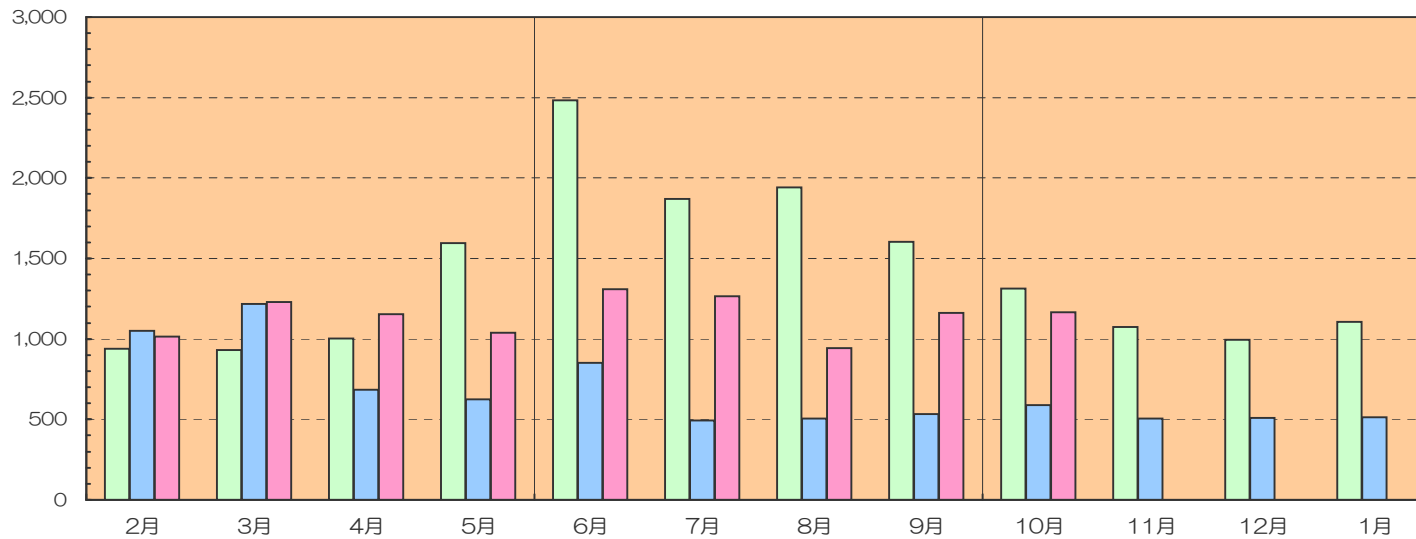
原価3期比較グラフ

平成23年10月度

《 年度別累計推移 》



《 月別推移 》

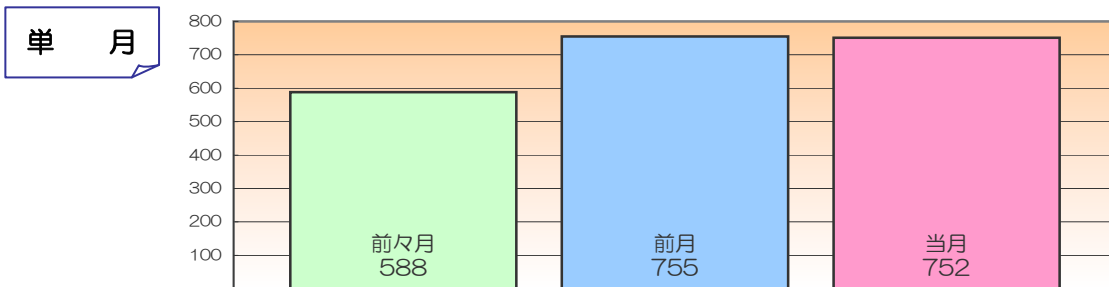


(単位：千円)

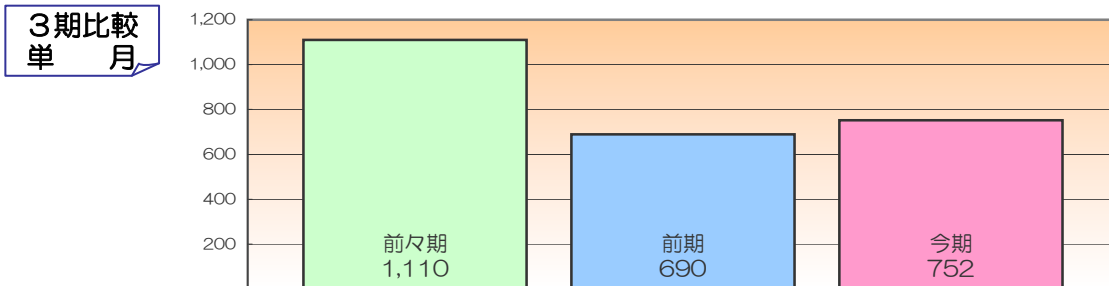
期間	月別推移	年度別累計推移	
前々期	2	940	940
	3	930	1,871
	4	1,005	2,875
	5	1,594	4,469
	6	2,484	6,954
	7	1,870	8,824
	8	1,942	10,765
	9	1,604	12,369
	10	1,313	13,682
	11	1,075	14,757
	12	995	15,752
	1	1,107	16,860
前期	2	1,050	1,050
	3	1,219	2,269
	4	683	2,952
	5	624	3,576
	6	852	4,428
	7	495	4,923
	8	504	5,427
	9	533	5,959
	10	588	6,548
	11	507	7,055
	12	509	7,564
	1	514	8,078
当期	2	1,017	1,017
	3	1,229	2,245
	4	1,154	3,399
	5	1,037	4,436
	6	1,311	5,747
	7	1,264	7,011
	8	944	7,956
	9	1,163	9,119
	10	1,165	10,284
	11		
	12		
	1		

粗利は？

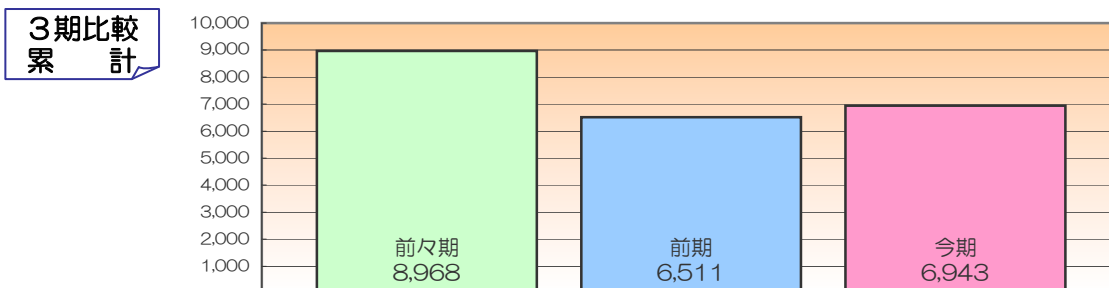
10月	752千円	粗利率	39.2%
前年同月	690千円	粗利率	54.0%
今期累計	6,943千円	粗利率	40.3%
前年累計	6,511千円	粗利率	49.9%



概況 10月の粗利は、752千円でした。
9月は755千円、8月は588千円でした。



概況 10月の粗利は、752千円でした。
前期同月は690千円、前々期同月は1,110千円でした。



概況 今期の粗利は6,943千円でした。
前期は6,511千円、前々期は8,968千円でした。

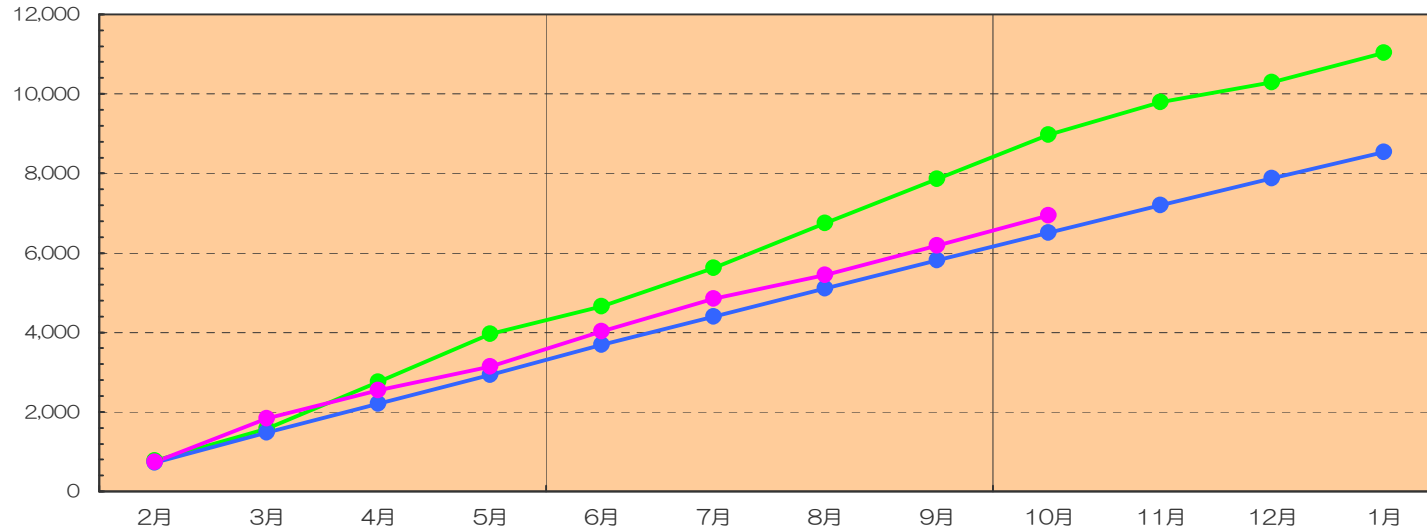
MEMO

サンプル

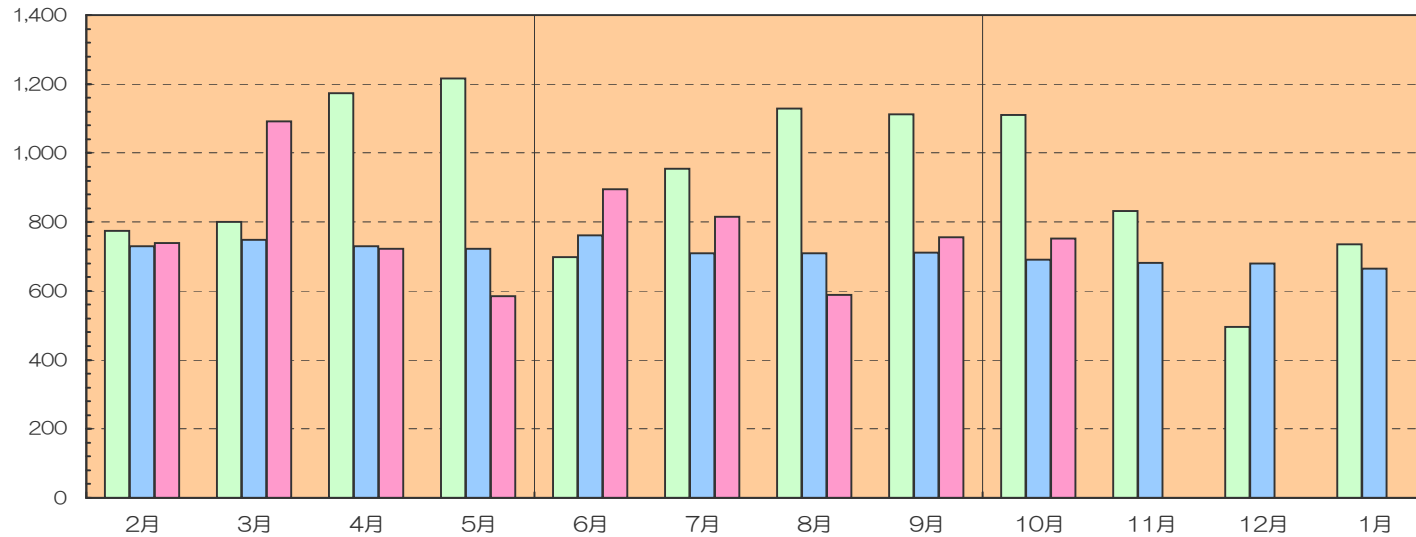
粗利3期比較グラフ

平成23年10月度

《 年度別累計推移 》



《 月別推移 》

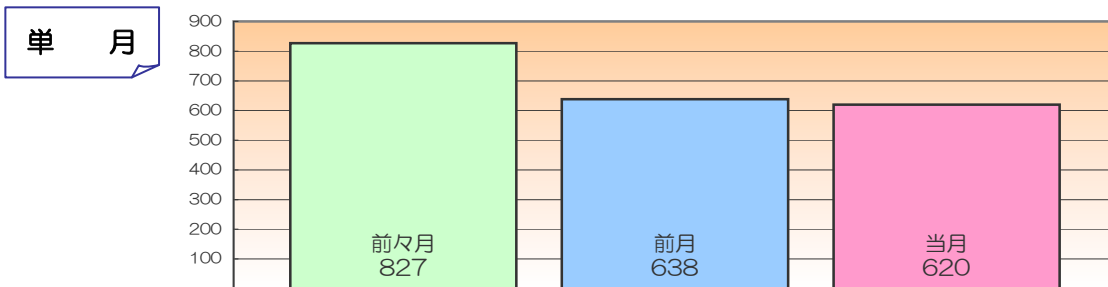


(単位：千円)

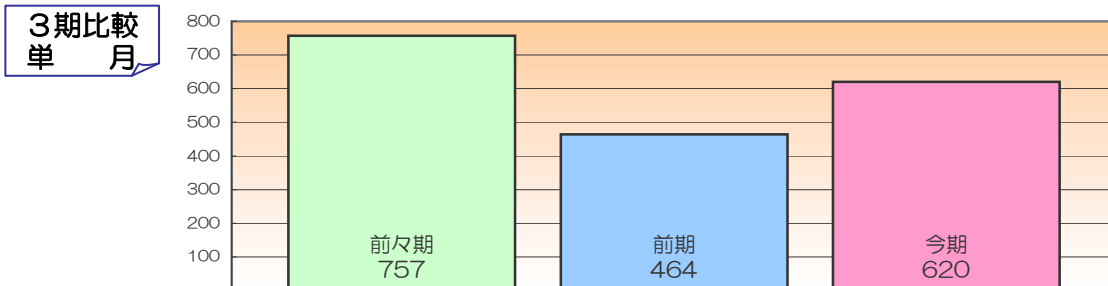
期間	月別推移	年度別累計推移	
前 々 期	2	774	774
	3	801	1,575
	4	1,173	2,748
	5	1,215	3,964
	6	698	4,661
	7	955	5,616
	8	1,129	6,745
	9	1,113	7,858
	10	1,110	8,968
	11	833	9,800
	12	496	10,296
	1	735	11,031
前 期	2	730	730
	3	747	1,478
	4	730	2,207
	5	722	2,929
	6	762	3,691
	7	709	4,400
	8	710	5,109
	9	712	5,821
	10	690	6,511
	11	682	7,193
	12	680	7,873
	1	664	8,537
当 期	2	738	738
	3	1,092	1,830
	4	722	2,553
	5	585	3,137
	6	895	4,033
	7	815	4,848
	8	588	5,436
	9	755	6,191
	10	752	6,943
	11		
	12		
	1		

経費は？

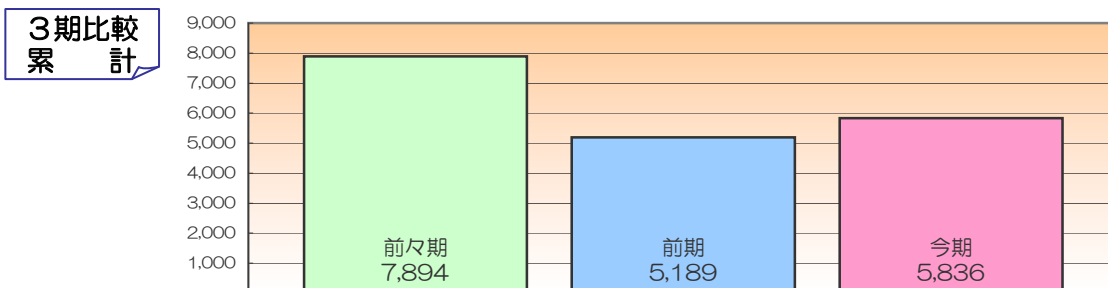
10月	620千円
前年同月	464千円
今期累計	5,836千円
前年累計	5,189千円



概況 10月の経費は、620千円でした。
9月は638千円、8月は827千円でした。



概況 10月の経費は、620千円でした。
前期同月は464千円、前々期同月は757千円でした。



概況 今期の経費は5,836千円でした。
前期は5,189千円、前々期は7,894千円でした。

MEMO

サンプル

経費の内訳は？（単月）

（単位：千円）

科 目	前々月	前 月	当 月	前期同月	備 考
人件費	436	393	350	350	サンプル
福利厚生費	0	0	0	0	
旅費交通費	42	6	14	12	
通信費	12	14	13	11	
外注費	0	0	0	0	
広告宣伝費	0	0	0	0	
交際費 会議費	213	110	96	0	
水道光熱費	0	0	0	0	
消耗品費 事務用品費	0	0	0	0	
租税公課	0	0	2	1	
支払手数料	11	11	10	10	
リース料	0	0	0	0	
支払報酬料	0	0	0	0	
地代家賃 賃借料	86	86	76	76	
保険料	12	12	12	0	
修繕費	0	0	0	0	
減価償却費	0	0	0	0	
その他の経費	14	7	47	3	
合 計	827	638	620	464	

MEMO

サンプル

.....

.....

.....

.....

.....

.....

経費の内訳は？（累計）

（単位：千円）

科目	前々期	前期	今期	備考
人件費	5,055	3,330	3,531	サンプル
福利厚生費	16	0	0	
旅費交通費	258	115	124	
通信費	186	139	119	
外注費	0	0	0	
広告宣伝費	0	0	0	
交際費 会議費	728	401	701	
水道光熱費	22	2	0	
消耗品費 事務用品費	42	15	3	
租税公課	17	80	74	
支払手数料	356	263	326	
リース料	0	0	0	
支払報酬料	0	0	0	
地代家賃 賃借料	1,117	658	738	
保険料	0	0	102	
修繕費	0	83	0	
減価償却費	0	0	0	
その他の経費	99	101	118	
合計	7,894	5,189	5,836	

MEMO

サンプル

.....

.....

.....

.....

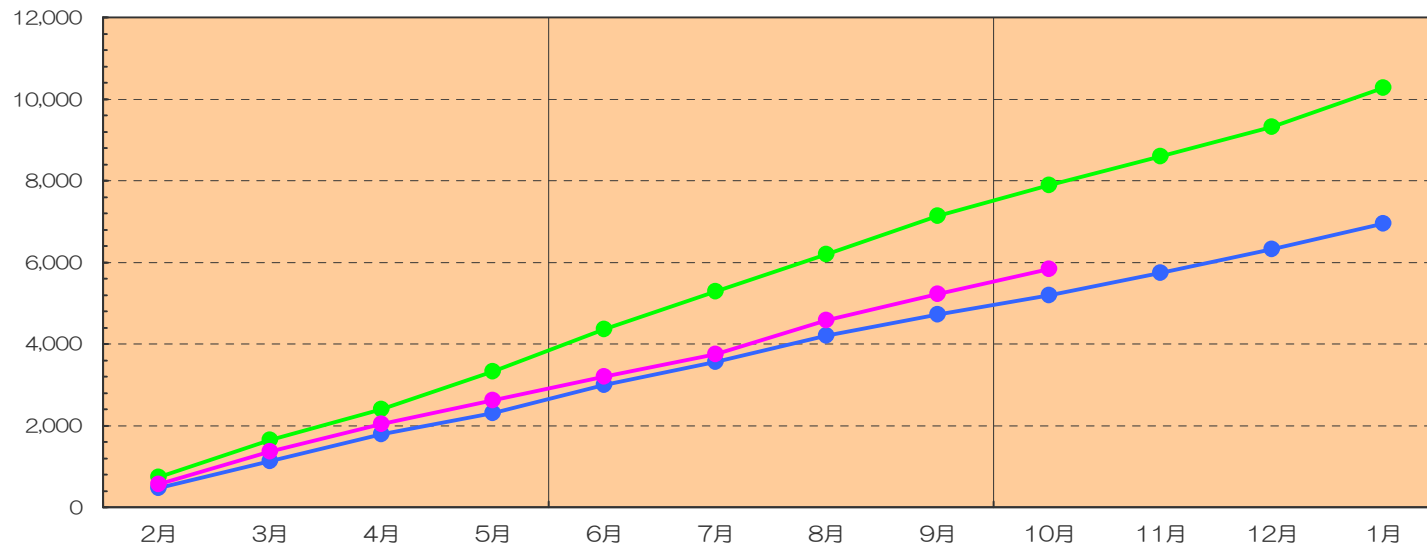
.....

.....

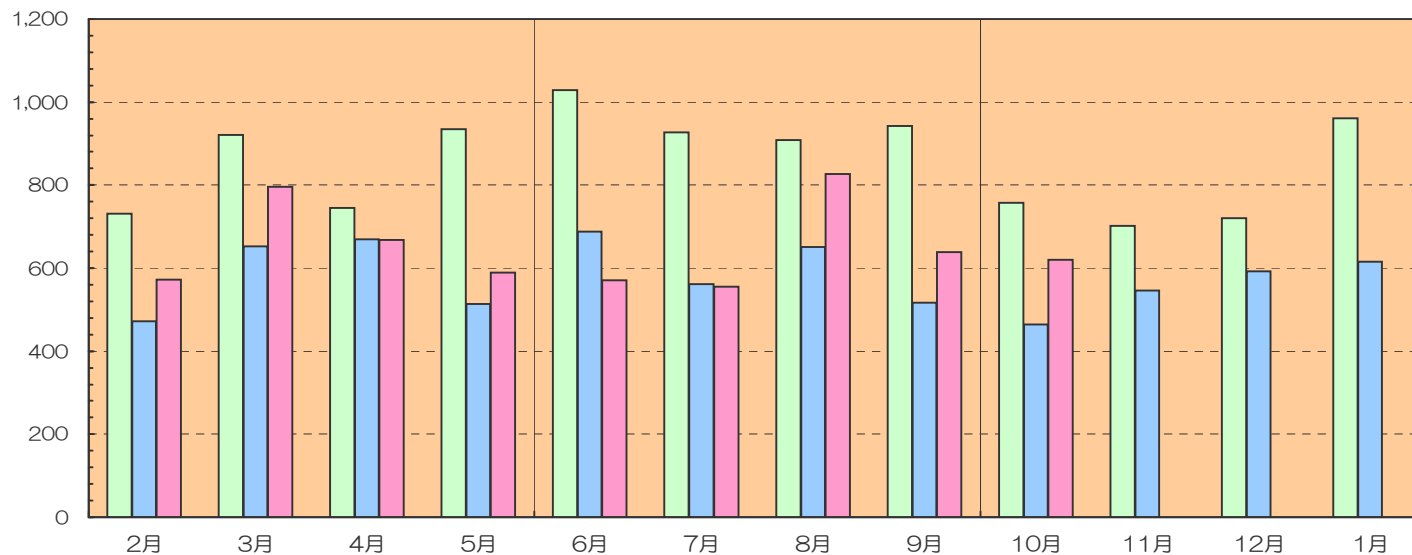
経費3期比較グラフ

平成23年10月度

《 年度別累計推移 》



《 月別推移 》

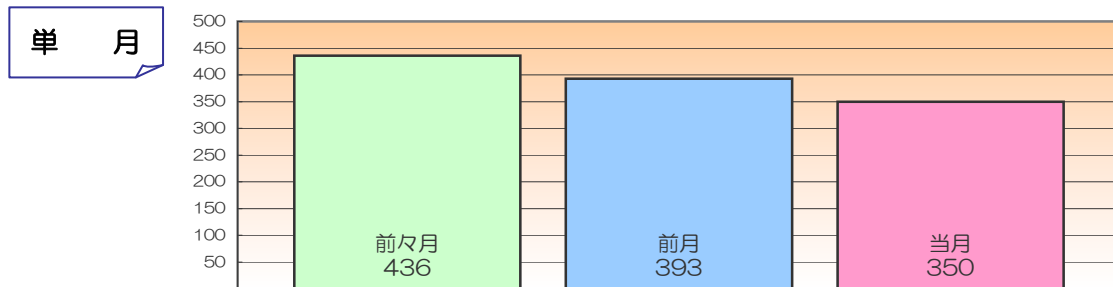


(単位: 千円)

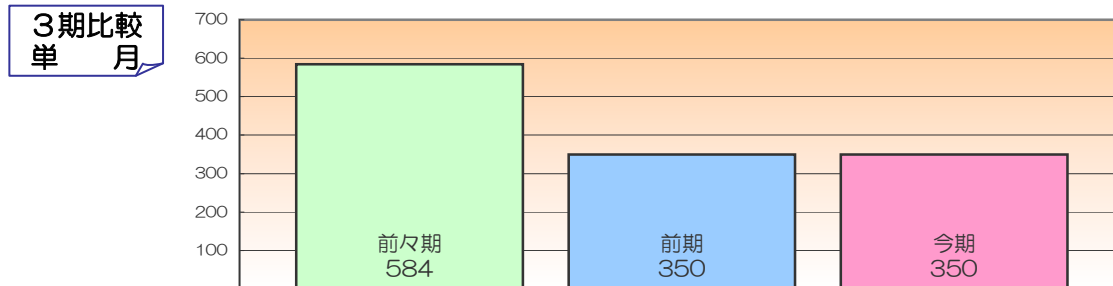
期間	月別推移	年度別累計推移	
前々期	2	730	730
	3	921	1,652
	4	745	2,396
	5	935	3,331
	6	1,029	4,360
	7	926	5,286
	8	908	6,195
	9	942	7,137
	10	757	7,894
	11	701	8,595
	12	720	9,316
	1	961	10,277
前期	2	472	472
	3	653	1,125
	4	670	1,795
	5	513	2,308
	6	687	2,995
	7	561	3,556
	8	651	4,208
	9	517	4,725
	10	464	5,189
	11	545	5,734
	12	592	6,326
	1	615	6,941
当	2	572	572
	3	796	1,368
	4	667	2,036
	5	589	2,625
	6	571	3,195
	7	555	3,751
	8	827	4,578
	9	638	5,216
	10	620	5,836
	11		
	12		
	1		

人件費は？（役員報酬、給与、法定福利費等）

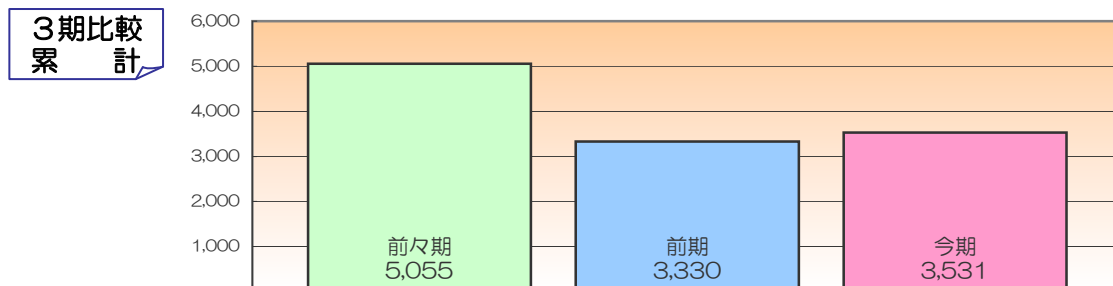
10 月	350 千円
前年同月	350 千円
今期累計	3,531 千円
前期累計	3,330 千円



概 況 10月の人件費は、350千円でした。
9月は393千円、8月は436千円でした。



概 況 10月の人件費は、350千円でした。
前期同月は350千円、前々期同月は584千円でした。



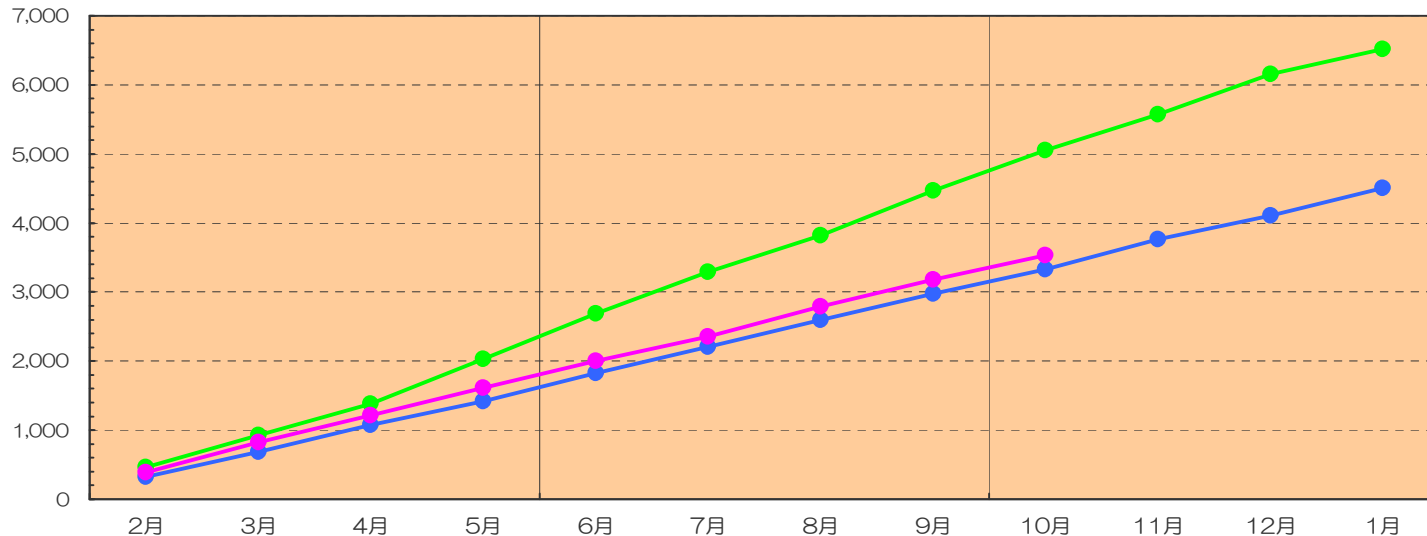
概 況 今期の人件費は3,531千円でした。
前期は3,330千円、前々期は5,055千円でした。

MEMO
サンプル

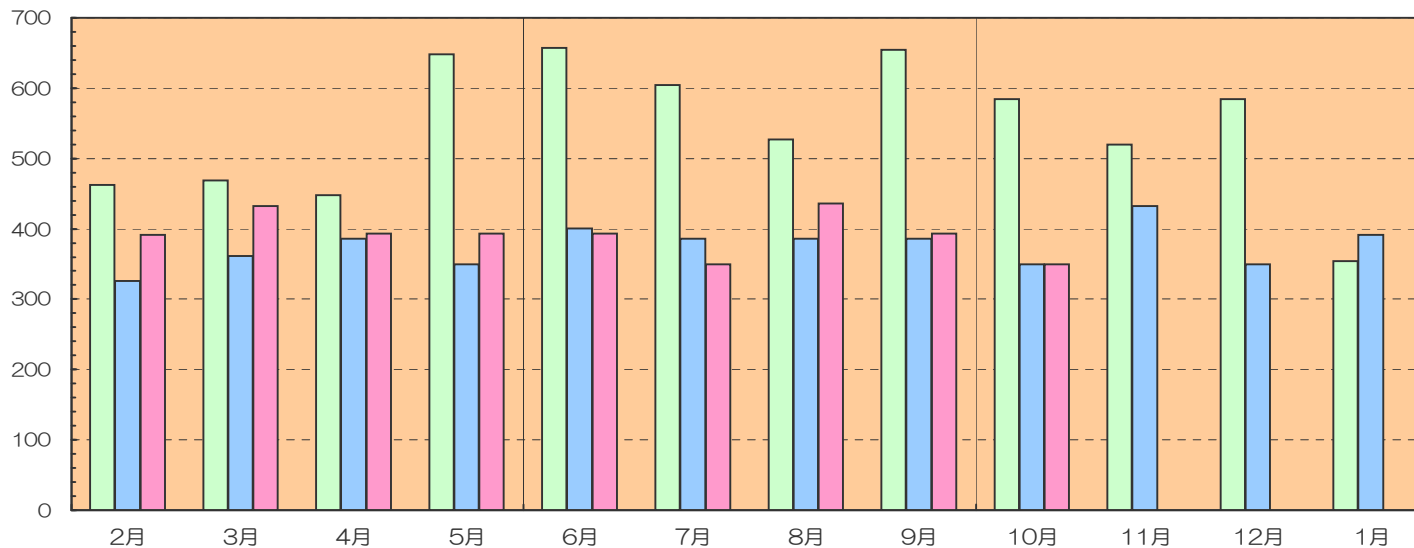
— 人件費3期比較グラフ —

平成23年10月度

《 年度別累計推移 》



《 月別推移 》



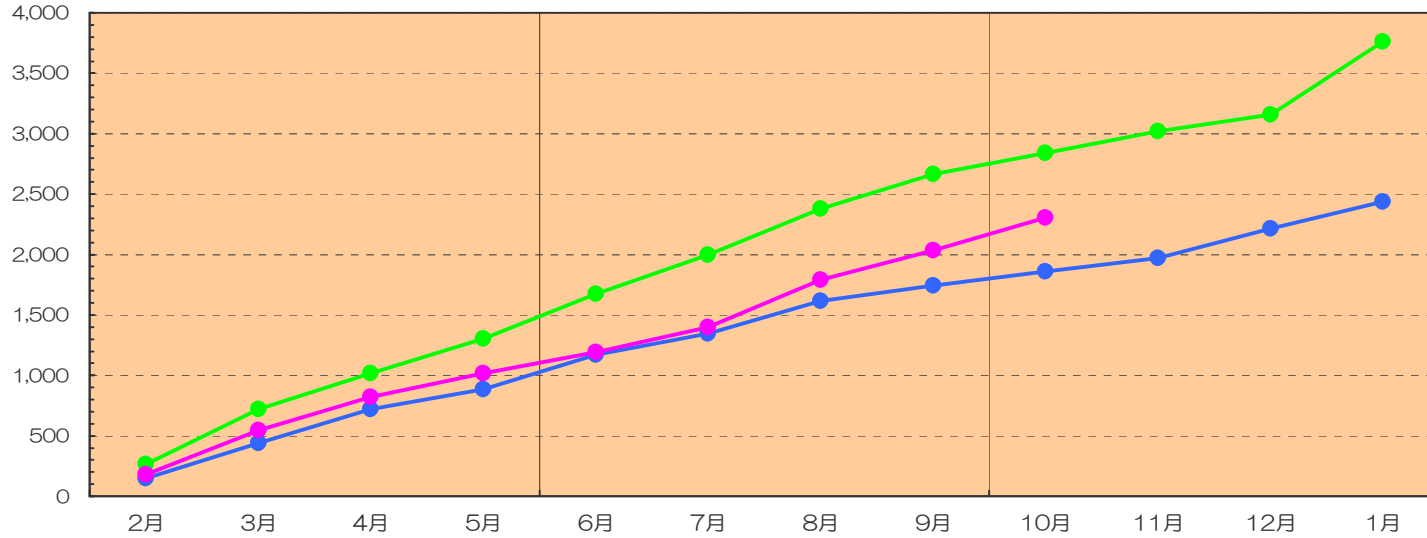
(単位：千円)

期間	月別推移	年度別累計推移	
前々期	2	463	463
	3	469	932
	4	448	1,379
	5	648	2,027
	6	657	2,684
	7	605	3,289
	8	527	3,816
	9	654	4,470
	10	584	5,055
	11	520	5,575
	12	584	6,159
	1		
前	2	326	326
	3	361	687
	4	386	1,073
	5	350	1,423
	6	400	1,823
	7	386	2,209
	8	386	2,594
	9	386	2,980
	10	350	3,330
	11	432	3,762
	12	350	4,112
	1		
当	2	391	391
	3	432	823
	4	393	1,216
	5	393	1,609
	6	393	2,002
	7	350	2,352
	8	436	2,788
	9	393	3,181
	10	350	3,531
	11		
	12		
	1		

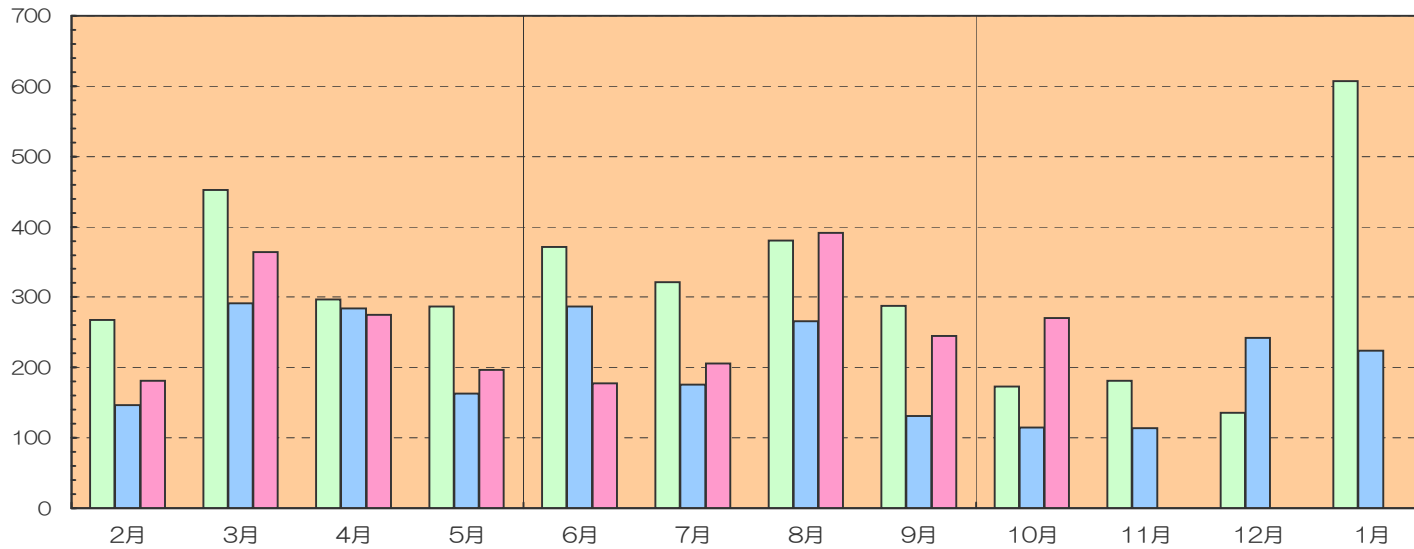
— 経費（人件費を除く）3期比較グラフ —

平成23年10月度

《 年度別累計推移 》



《 月別推移 》

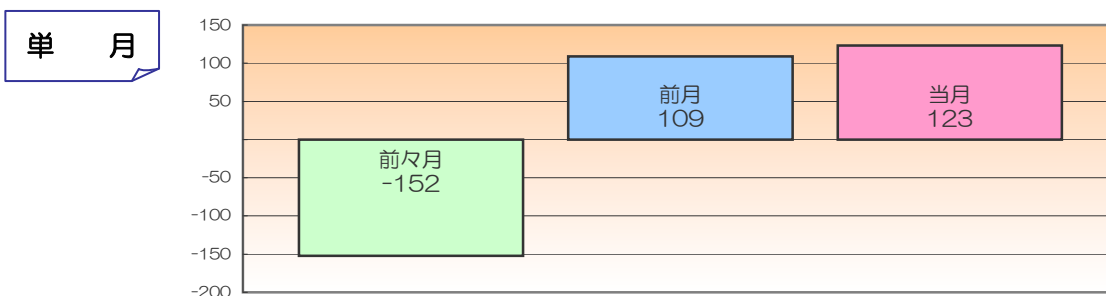


(単位：千円)

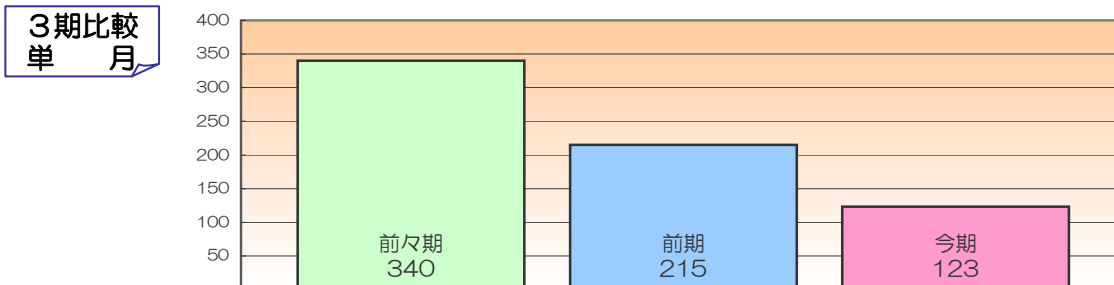
期間	月別推移	年度別累計推移	
前々期	2	268	268
	3	453	720
	4	297	1,017
	5	287	1,304
	6	372	1,676
	7	322	1,997
	8	381	2,378
	9	288	2,666
	10	173	2,839
	11	181	3,020
	12	136	3,156
	1	607	3,763
前月	2	147	147
	3	291	438
	4	284	722
	5	163	885
	6	287	1,172
	7	176	1,348
	8	266	1,614
	9	131	1,745
	10	114	1,859
	11	113	1,972
	12	242	2,215
	1	224	2,438
当期	2	181	181
	3	364	545
	4	275	820
	5	196	1,016
	6	178	1,194
	7	205	1,399
	8	391	1,790
	9	245	2,035
	10	270	2,305
	11		
	12		
	1		

営業成績がわかる経常利益は？

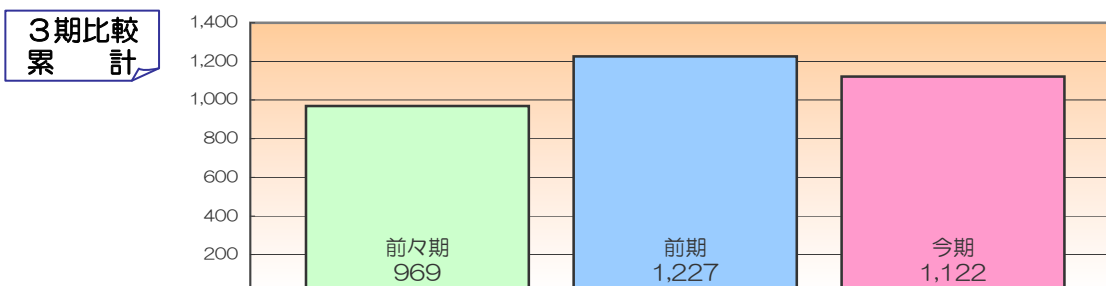
10月	123千円
前年同月	215千円
今期累計	1,122千円
前期累計	1,227千円
昨対	-104千円 減少



概況 10月の経常利益は、123千円でした。
9月は109千円、8月は-152千円でした。



概況 10月の経常利益は、123千円でした。
前期同月は215千円、前々期同月は340千円でした。



概況 今期の経常利益は1,122千円でした。
前期は1,227千円、前々期は969千円でした。

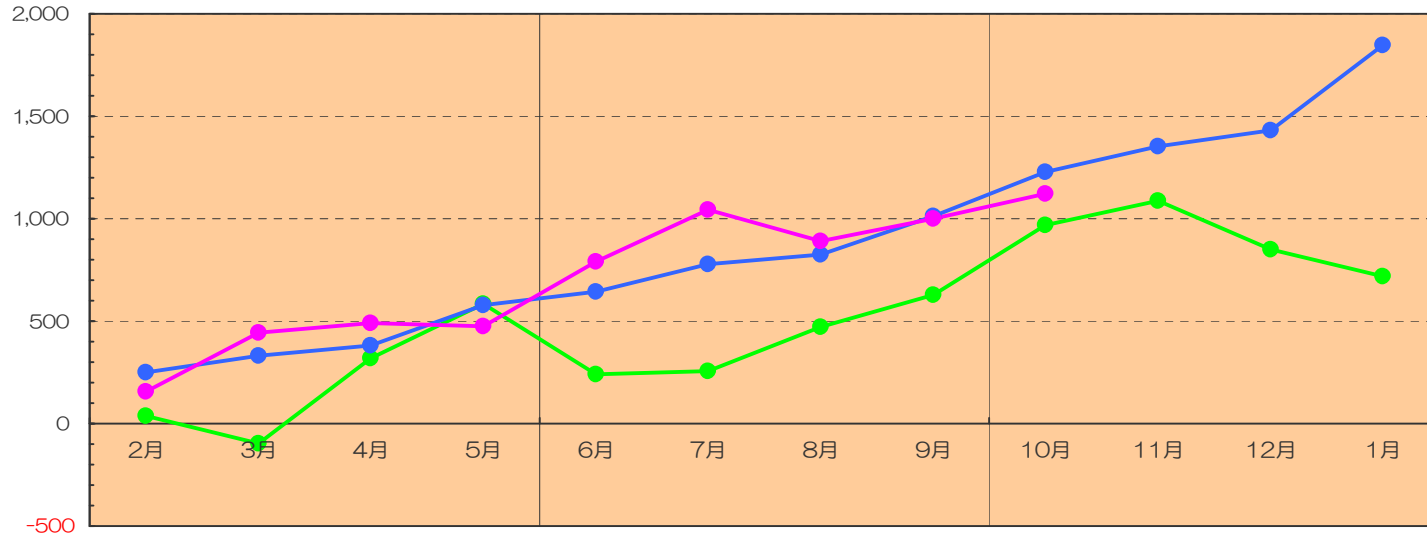
MEMO

サンプル

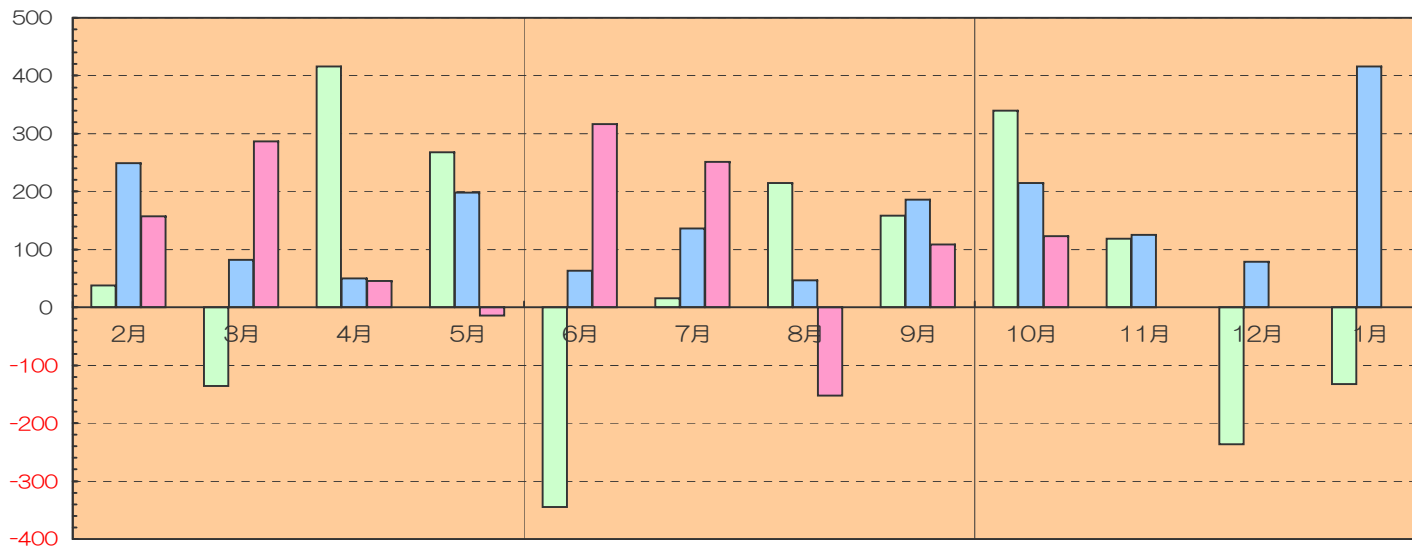
— 経常利益3期比較グラフ —

平成23年10月度

《 年度別累計推移 》



《 月別推移 》



(単位：千円)

期間	月別推移	年度別累計推移	
前々々期	2	38	38
	3	-135	-98
	4	416	318
	5	267	585
	6	-345	241
	7	16	256
	8	214	471
	9	158	629
	10	340	969
	11	119	1,088
	12	-237	851
	1	-133	718
前々期	2	249	249
	3	83	331
	4	50	382
	5	198	580
	6	63	643
	7	137	779
	8	47	826
	9	186	1,012
	10	215	1,227
	11	126	1,352
	12	79	1,431
	1	416	1,847
当期	2	157	157
	3	287	444
	4	46	490
	5	-14	475
	6	316	792
	7	251	1,043
	8	-152	890
	9	109	999
	10	123	1,122
	11		
	12		
	1		

無駄な経費100万円の重み

御社の粗利益率は **40.30** %ですが、

これは、言い換えると

無駄な経費100万円使うと・・・

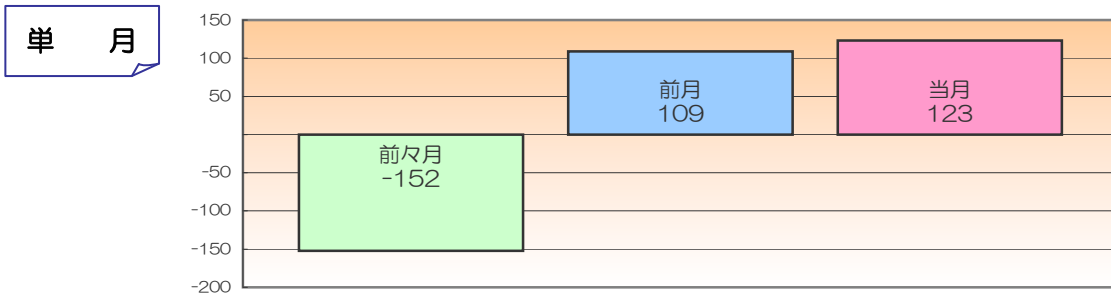
売上 **2,481** 千円が水の泡になるということです。

削減できる経費はないか、もう一度検討しましょう。

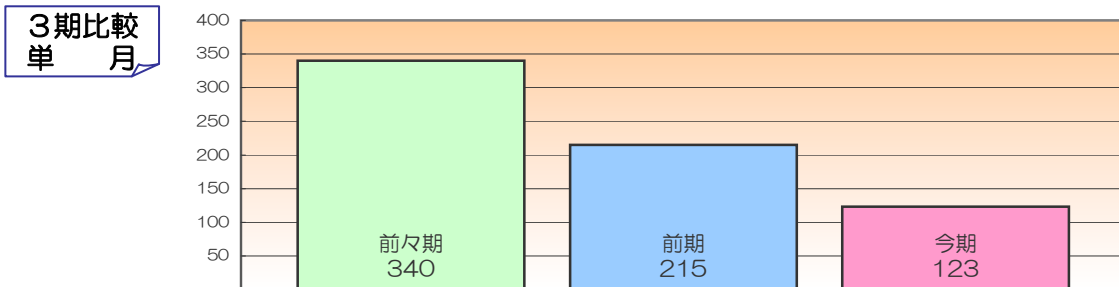


気になる当期利益は？

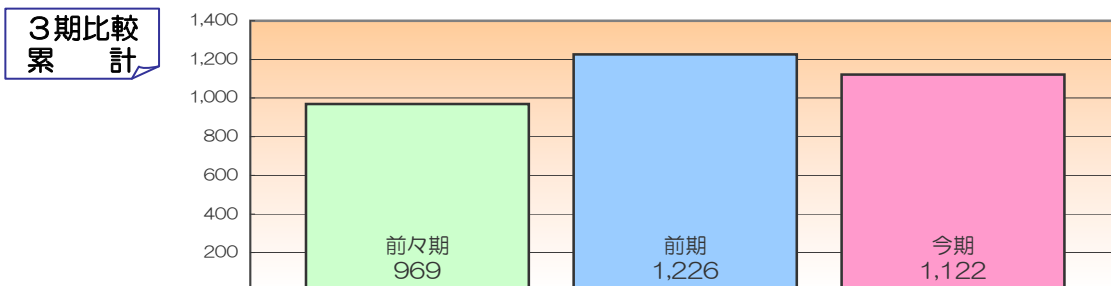
10月	123千円	利益率	6.4%
前年同月	215千円	利益率	16.8%
今期累計	1,122千円	利益率	6.5%
前期累計	1,226千円	利益率	9.4%
昨対	-104千円	-8.5%	減少



概況 10月の当期利益は、123千円でした。
9月は109千円、8月は-152千円でした。



概況 10月の当期利益は、123千円でした。
前期同月は215千円、前々期同月は340千円でした。



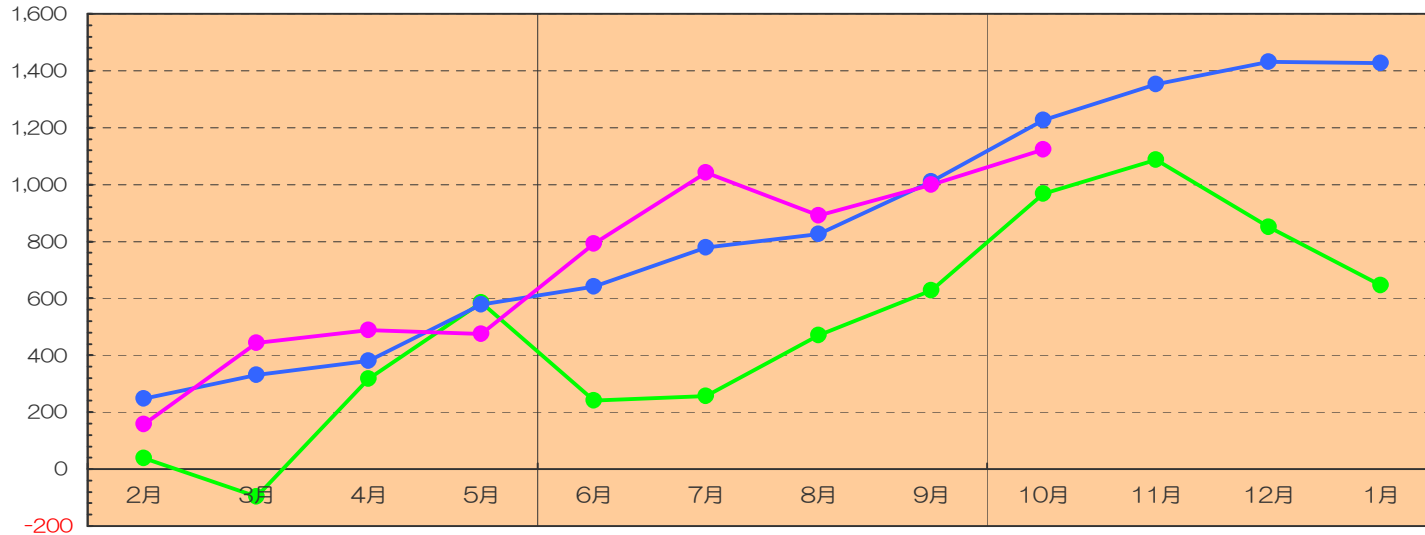
概況 今期の当期利益は1,122千円でした。
前期は1,226千円、前々期は969千円でした。

MEMO
サンプル

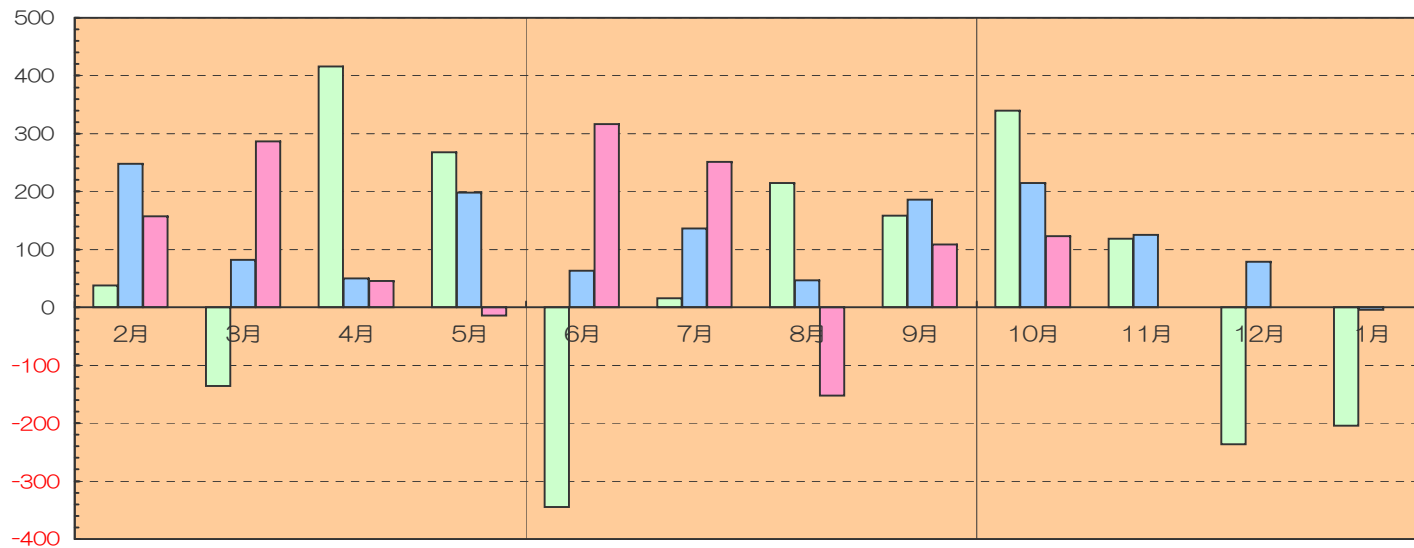
当期利益3期比較グラフ

平成23年10月度

《 年度別累計推移 》



《 月別推移 》



(単位: 千円)

期間	月別推移	年度別累計推移	
前々期	2	38	38
	3	-135	-98
	4	416	318
	5	267	585
	6	-345	241
	7	16	256
	8	214	471
	9	158	629
	10	340	969
	11	119	1,088
	12	-237	851
	1	-205	646
前期	2	248	248
	3	83	331
	4	50	381
	5	198	579
	6	63	642
	7	137	779
	8	47	826
	9	186	1,011
	10	215	1,226
	11	126	1,352
	12	79	1,431
	1	-4	1,427
当期	2	157	157
	3	287	444
	4	46	489
	5	-14	475
	6	316	792
	7	251	1,042
	8	-152	890
	9	109	999
	10	123	1,122
	11		
	12		
	1		

節税額100万円の重み

御社の経常利益率は **6.52** %ですから、

税金等の負担を30%にしますと

節税額100万円は、売上 **51,160** 千円に

匹敵することになります。

積極的に節税をしていきましょう。



赤字から脱却するには売上げはいくらに？

収支がトントンになる売上高は、	14,679 千円 です。
月にしますと、	1,631 千円 です。
現状に比べて、一ヶ月当たり	283 千円 足りていません。

● 参考計算式 ●

$$\text{固定費} \times \frac{\text{売上高}}{(\text{売上高} - \text{変動費})}$$

達成できますでしょうか？

収支トントンを達成するポイント

売上高をあげる

- ① 単価の見直し
- ② 販売量の見直し
- ③ 販売価格を下げない努力

限界利益を上げる

- ① 使用数量の削減（歩留まりの向上）
- ② 材料単価の削減（使用する材料、品質の設計変更）
- ③ 付加価格の高い商品
- ④ 仕入コストの見直し
- ⑤ 物流・配送の効率化
- ⑥ 販売手数料の見直し
- ⑦ 「内製」と「外製」との比較検討



固定費を削減する

- ① 人件費、地代家賃、通信費、広告宣伝費、交際費、旅費交通費等の見直し
- ② 無駄な固定資産の排除
- ③ 金利の低いものへの切替検討

その他

売上げの区分別、製品別、地域別、店別に安全余裕率を計算し、その売上・製品・地域・店に会社のパワーをつぎ込むかの優先順位をつける。

MEMO

サンプル

.....

.....

.....

生き残り月数

前期同期

4.8 か月



当期 10 月期

3.4 か月

この指標は、会社の月間固定支出に対して正味現金預金がいくらあるかという指標です。つまり、もし受注がゼロになった場合でも、3.4 か月間は、リストラなどせず給与や経費などの固定費を払い続け、生き残っていけるということです。

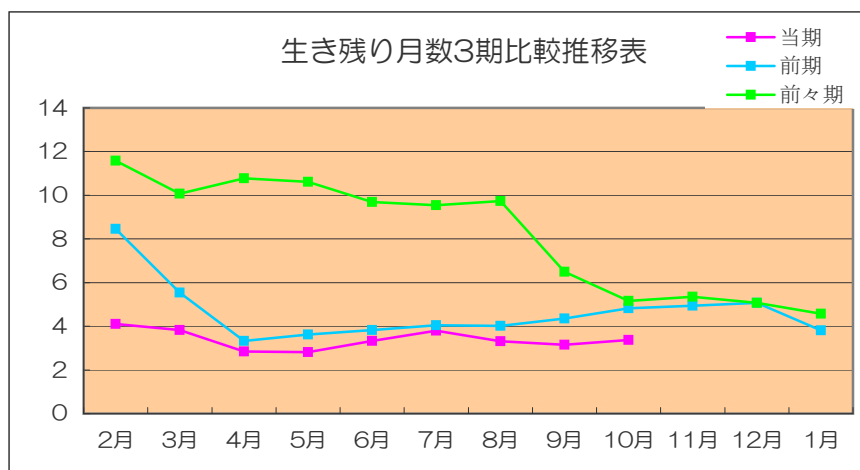
生き残り月数

- 正味現金預金 ÷ 月間固定支出

$$= (\text{現金預金} + \text{受取勘定} - \text{支払勘定} - \text{短期借入金}) \div (\text{月間固定費} + \text{経費以外の固定費})$$

(単位：千円)

項目	加減	金額
10 月末現金預金		734
短期借入金残高	－	0
受取手形残高	＋	0
裏書手形残高	－	0
支払手形残高	－	0
売掛金残高	＋	4,027
買掛金残高	－	2,445
未払金・未払費用残高	－	0
未払法人税・消費税	－	0
正味現金預金		2,316
平均固定費	販管費＋支払利息	657
	経費以外の月間固定費	30
生き残り月数		3.4 か月

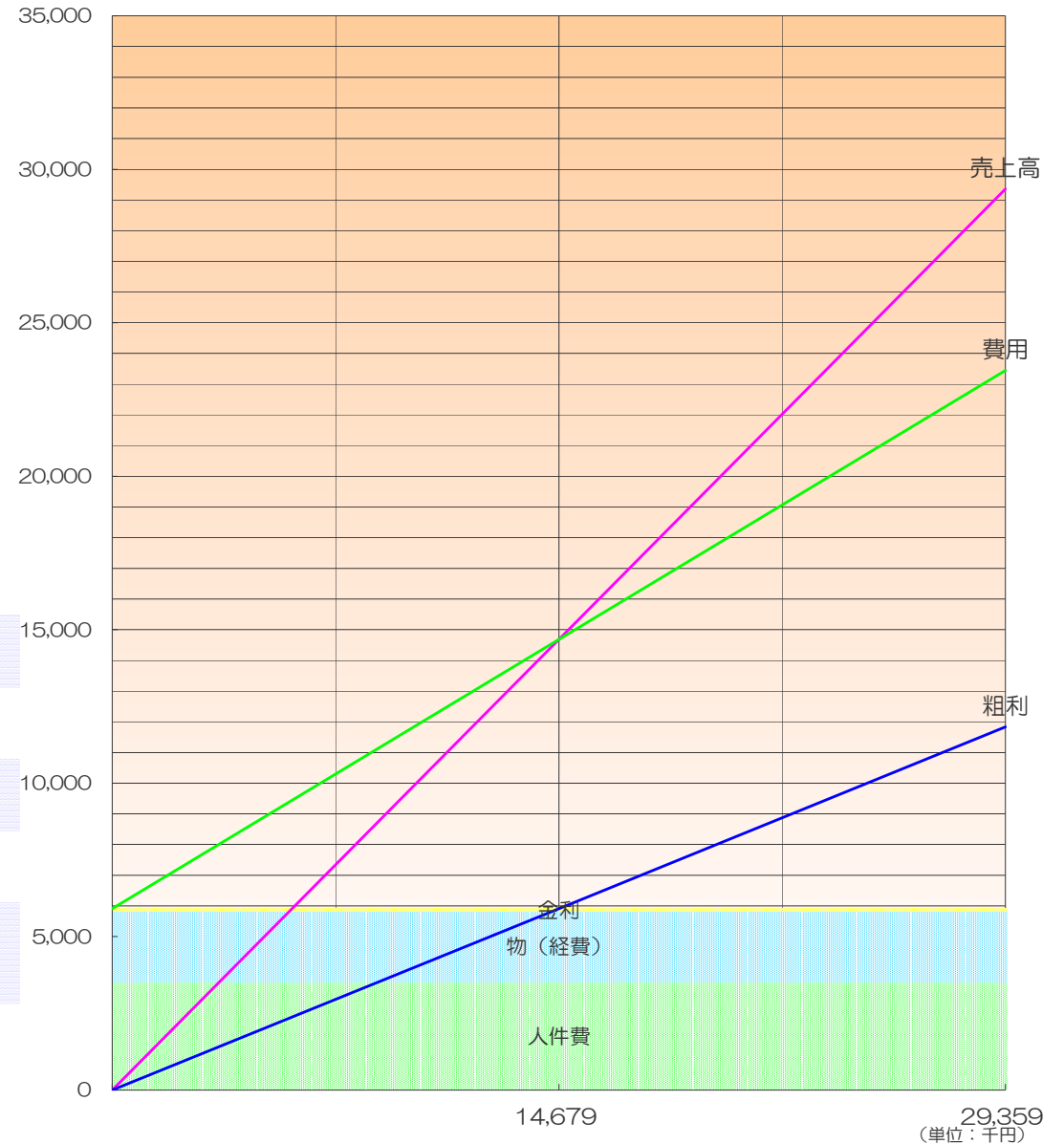


損益分岐点分析

平成23年10月度

損益分岐点売上高		14,679 千円	
変動比率	59.7%	粗利益率	40.3%
固定費	① 人件費	3,531 千円	
	② 物（経費）	2,305 千円	
	③ 金利	80 千円	
	④ 戦略・広告費	0 千円	

《 損益分岐点グラフ 》



● 参考計算式 ●

↓ ここから固定費を支払う

$$\text{粗利益} = \text{売上高} - \text{変動費}$$

↓ ここから法人税等を支払う

$$\text{税引前当期純利益} = \text{粗利益} - \text{固定費}$$

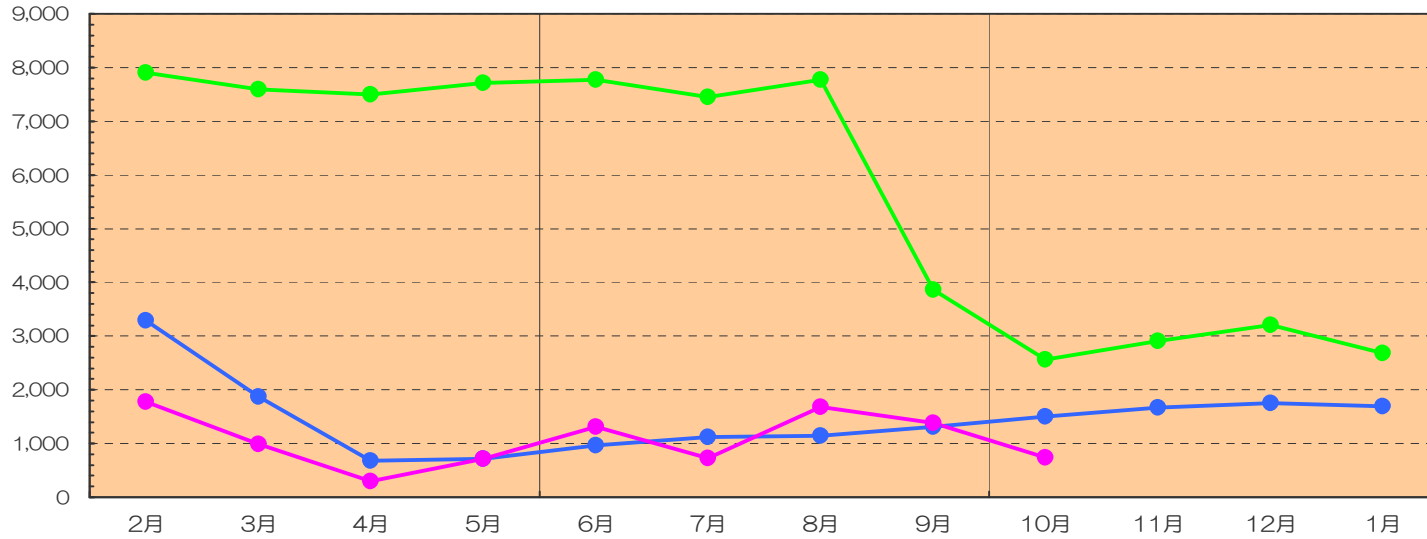
↓ ここから借入金を返済する

$$\text{当期純損益資金増加額} = \text{税引前当期純利益} - \text{法人税等} + \text{減価償却費}$$

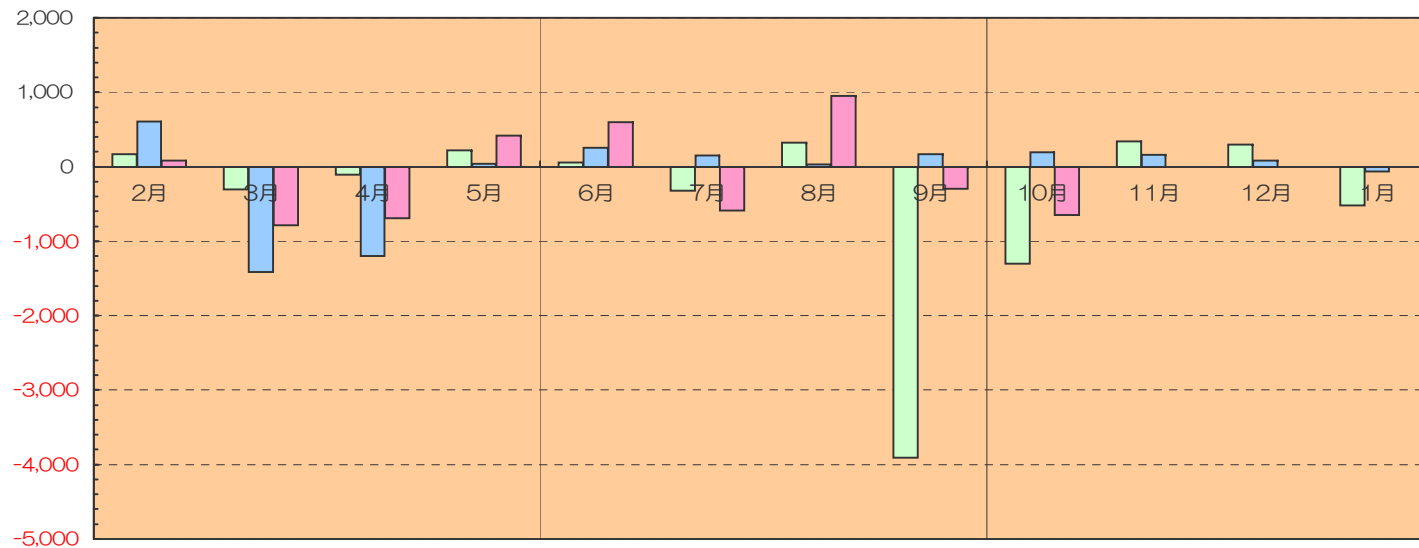
— 現預金3期比較グラフ —

平成23年10月度

《 年度別累計推移 》



《 月別推移 》



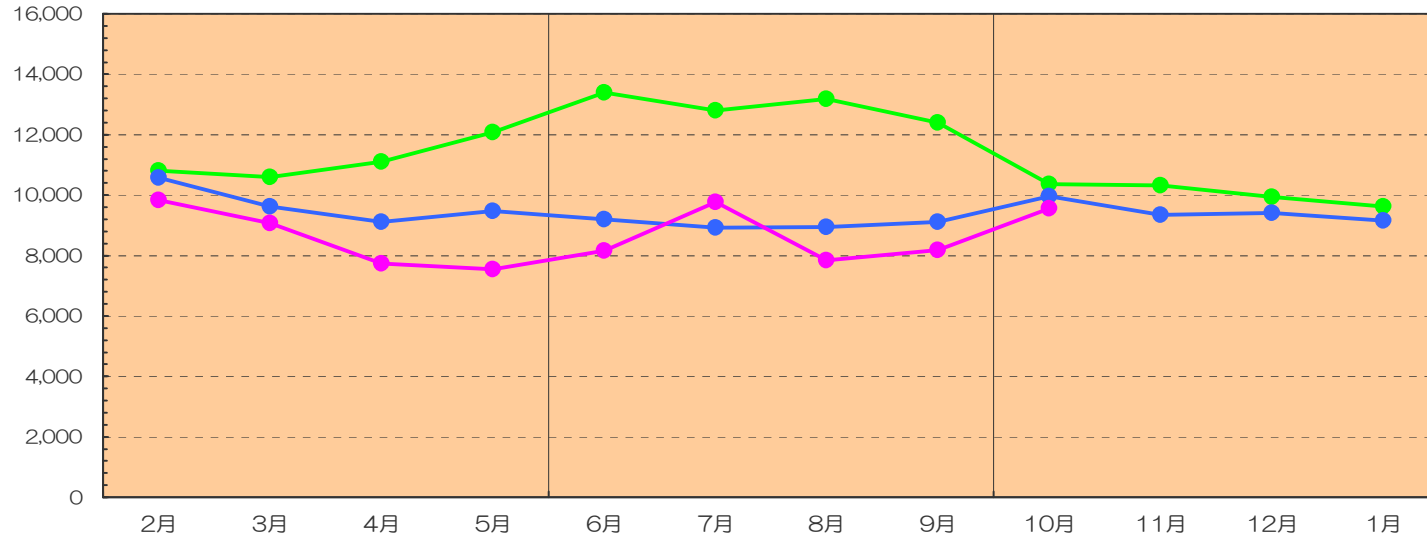
(単位：千円)

期間	月別推移	年度別累計推移	
前々期	2	165	7,903
	3	-305	7,598
	4	-103	7,495
	5	220	7,716
	6	57	7,772
	7	-322	7,451
	8	325	7,775
	9	-3,910	3,865
	10	-1,304	2,562
	11	342	2,904
	12	301	3,205
	1	-519	2,686
前期	2	606	3,293
	3	-1,417	1,876
	4	-1,195	680
	5	37	718
	6	253	971
	7	151	1,122
	8	27	1,150
	9	165	1,314
	10	191	1,506
	11	163	1,669
	12	83	1,752
	1	-63	1,689
当期	2	85	1,774
	3	-790	984
	4	-689	294
	5	416	711
	6	602	1,313
	7	-584	728
	8	950	1,678
	9	-294	1,384
	10	-650	734
	11		
	12		
	1		

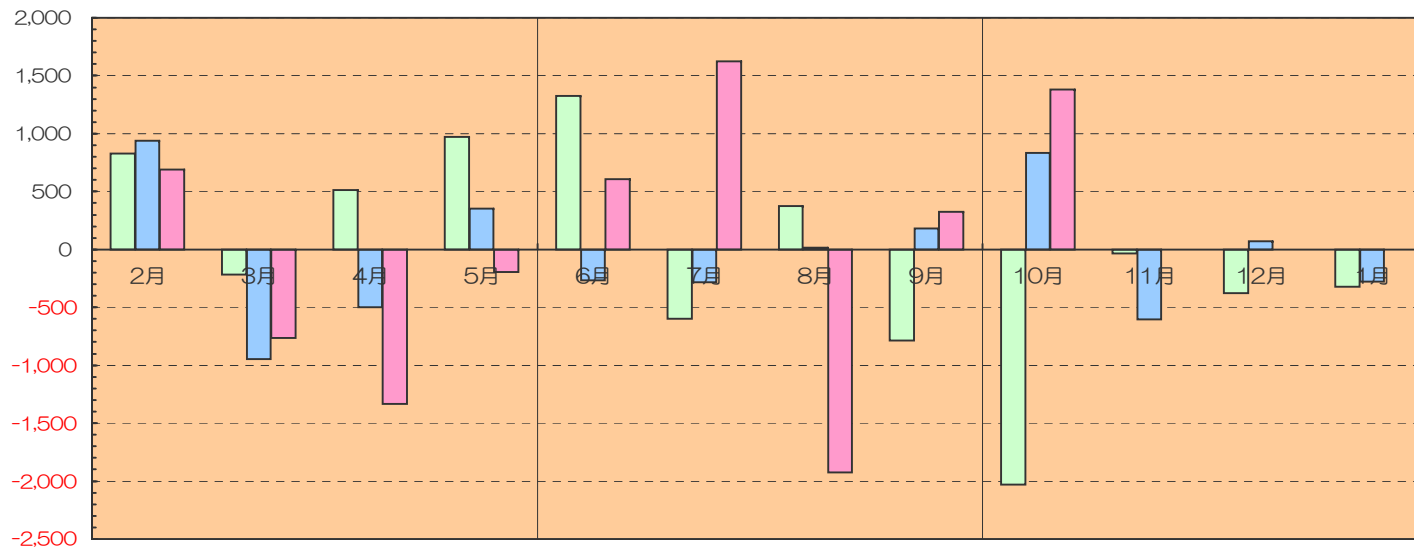
— 流動資産3期比較グラフ —

平成23年10月度

《 年度別累計推移 》



《 月別推移 》



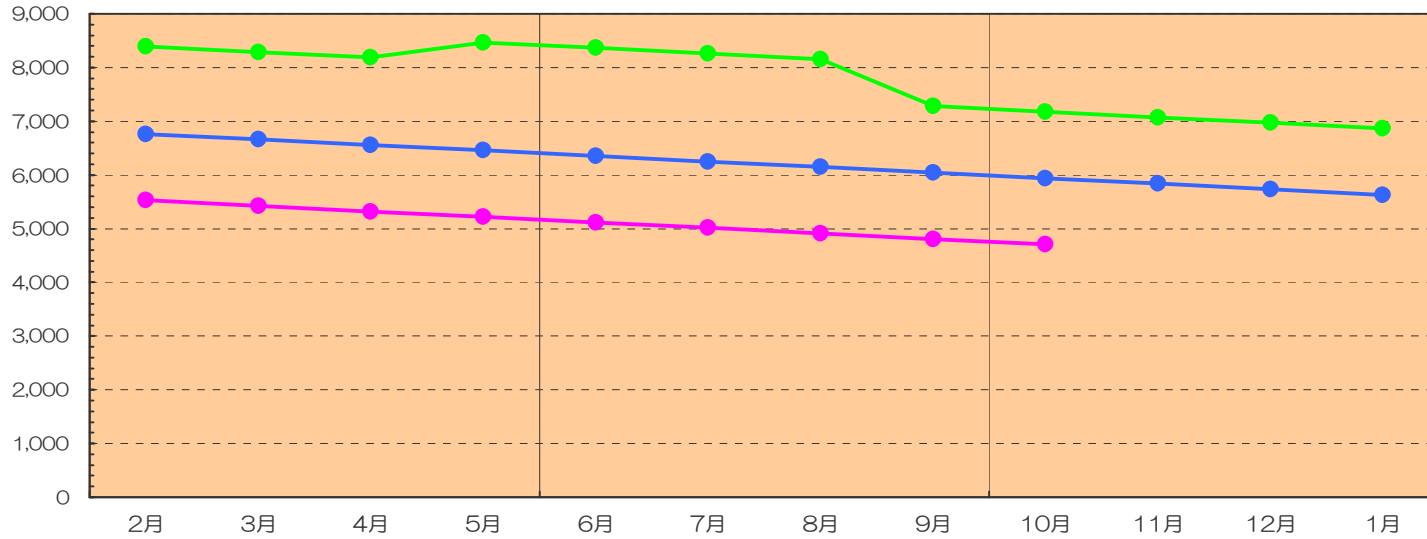
(単位：千円)

期間	月別推移	年度別累計推移	
前々期	2	825	10,809
	3	-214	10,595
	4	511	11,106
	5	971	12,077
	6	1,324	13,401
	7	-599	12,802
	8	373	13,175
	9	-786	12,390
	10	-2,029	10,361
	11	-35	10,326
	12	-378	9,947
	1	-322	9,626
前期	2	939	10,565
	3	-949	9,616
	4	-499	9,117
	5	355	9,472
	6	-269	9,203
	7	-281	8,923
	8	13	8,936
	9	180	9,116
	10	834	9,950
	11	-603	9,347
	12	72	9,420
	1	-275	9,144
当期	2	688	9,833
	3	-762	9,071
	4	-1,332	7,739
	5	-195	7,545
	6	610	8,154
	7	1,622	9,776
	8	-1,925	7,852
	9	326	8,178
	10	1,383	9,561
	11		
	12		
	1		

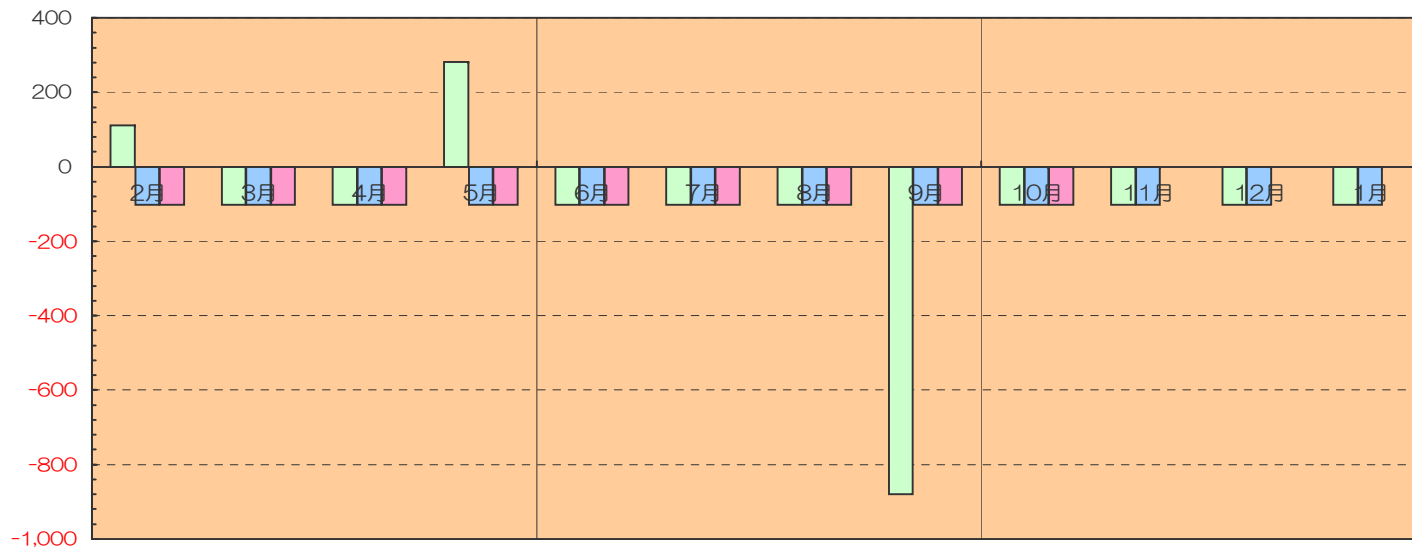
借入金3期比較グラフ

平成23年10月度

《 年度別累計推移 》



《 月別推移 》



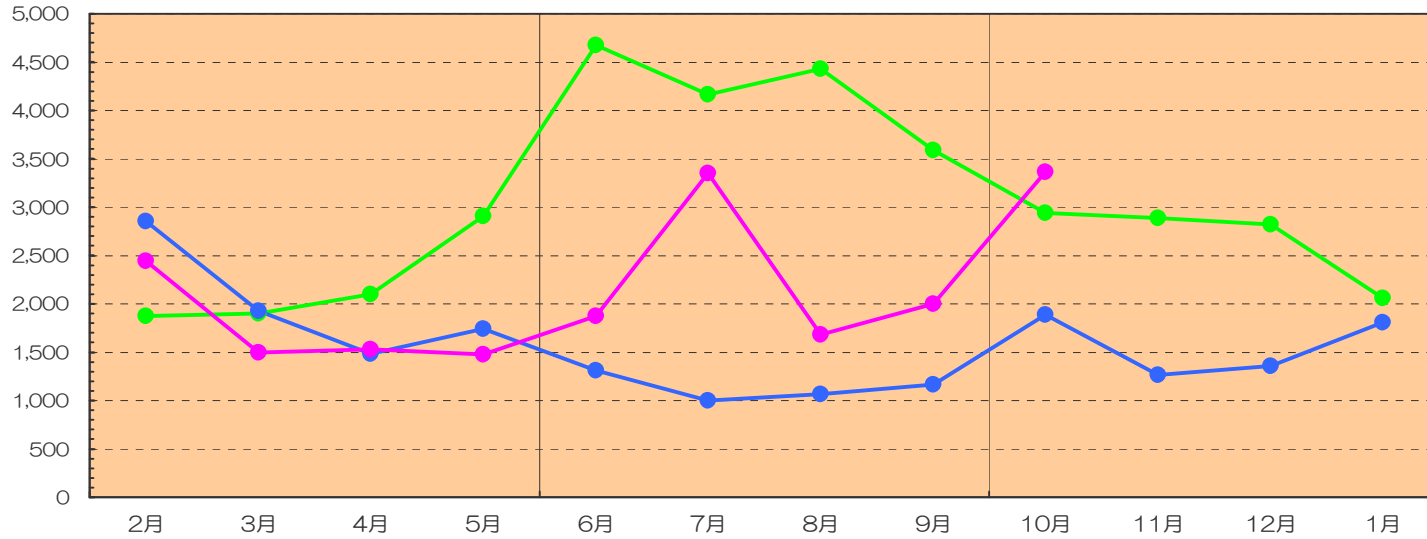
(単位：千円)

期間	月別推移	年度別累計推移	
前々年	2	111	8,392
	3	-103	8,289
	4	-103	8,186
	5	282	8,468
	6	-103	8,365
	7	-103	8,262
	8	-103	8,159
	9	-880	7,279
	10	-103	7,176
	11	-103	7,073
	12	-103	6,970
	1	-103	6,867
前々期	2	-103	6,764
	3	-103	6,661
	4	-103	6,558
	5	-103	6,455
	6	-103	6,352
	7	-103	6,249
	8	-103	6,146
	9	-103	6,043
	10	-103	5,940
	11	-103	5,837
	12	-103	5,734
	1	-103	5,631
当	2	-103	5,528
	3	-103	5,425
	4	-103	5,322
	5	-103	5,219
	6	-103	5,116
	7	-103	5,013
	8	-103	4,910
	9	-103	4,807
	10	-103	4,704
	11		
	12		
	1		

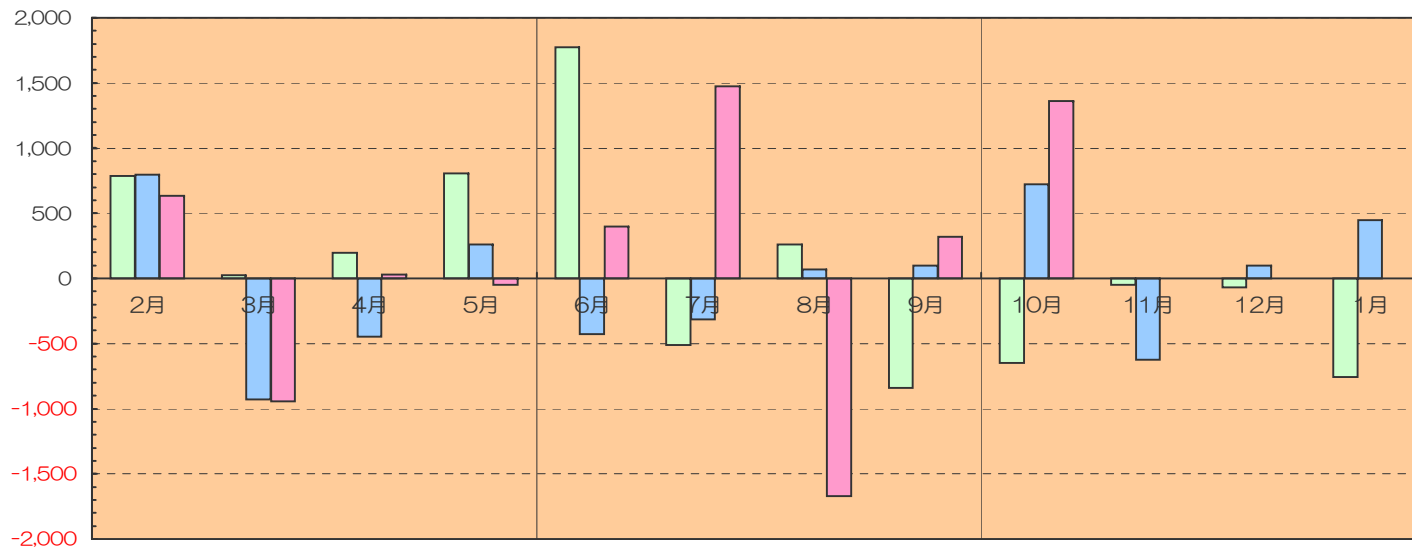
— 流動負債3期比較グラフ —

平成23年10月度

《 年度別累計推移 》



《 月別推移 》

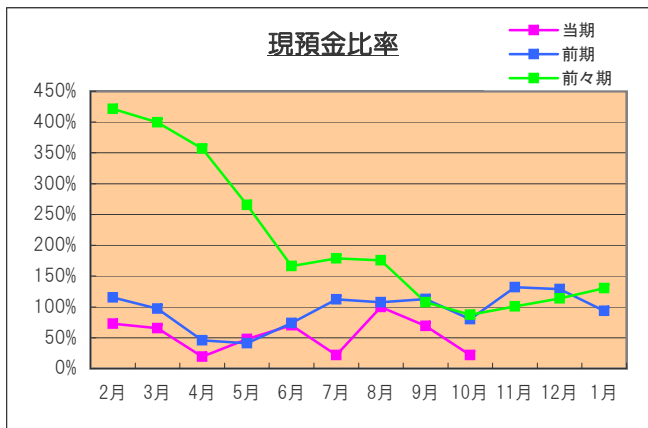


(単位：千円)

期間	月別推移	年度別累計推移	
前々々々々々々々々々々々々々々々	2	787	1,876
	3	24	1,901
	4	198	2,099
	5	807	2,905
	6	1,772	4,677
	7	-512	4,165
	8	262	4,427
	9	-841	3,587
	10	-649	2,938
	11	-51	2,887
	12	-69	2,818
	1	-756	2,062
前々々々々々々々々々々々々々々々	2	794	2,857
	3	-929	1,928
	4	-446	1,482
	5	260	1,741
	6	-429	1,313
	7	-314	998
	8	70	1,068
	9	98	1,166
	10	722	1,888
	11	-626	1,262
	12	97	1,359
	1	449	1,808
当々々々々々々々々々々々々々々々	2	634	2,442
	3	-945	1,497
	4	30	1,527
	5	-47	1,480
	6	396	1,876
	7	1,474	3,350
	8	-1,669	1,681
	9	320	2,001
	10	1,363	3,364
	11		
	12		
	1		

— 安全性比率月次推移表 —

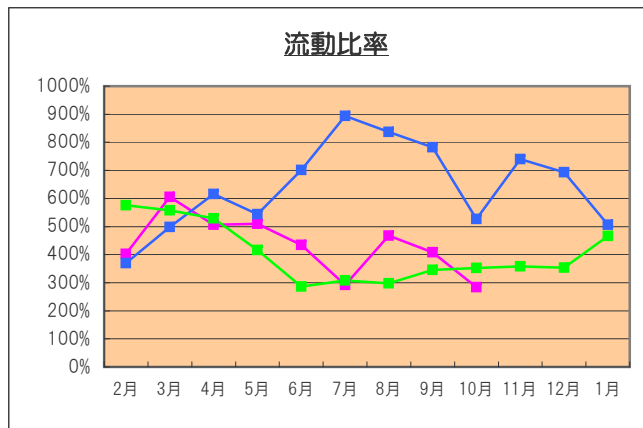
平成23年10月度



現状：平均月商の0.4倍

(※目安：平均月商の1～1.5倍程度)

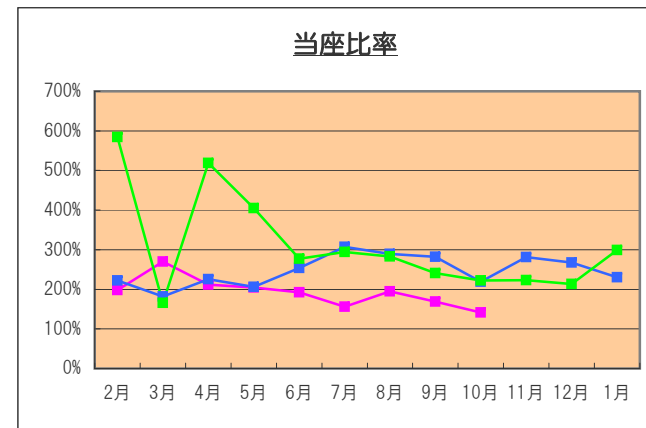
● $\text{現預金} \div \text{流動負債} \times 100$ (高い方がよい)



現状：284.2%

(※目安：150%以上)

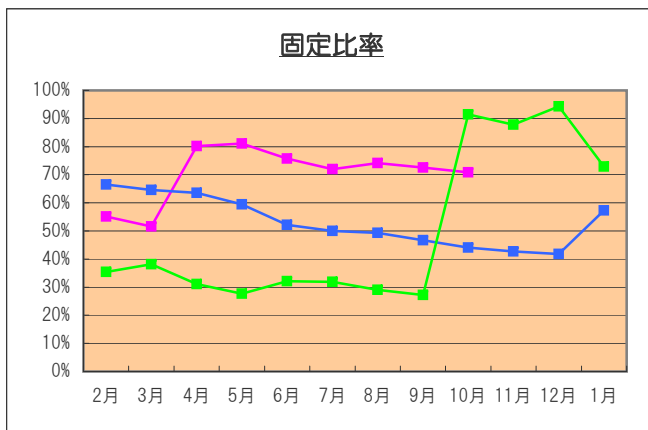
● $\text{流動資産} \div \text{流動負債} \times 100$ (高い方がよい)



現状：141.1%

(※目安：100%以上)

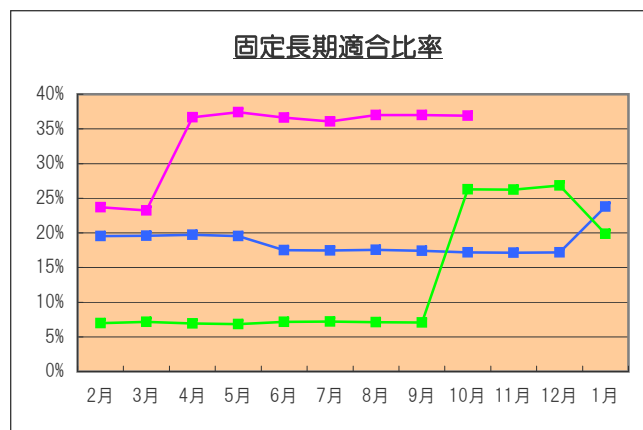
● $\text{当座資産} \div \text{流動負債} \times 100$ (高い方がよい)



現状：70.8%

(※目安：100%以下)

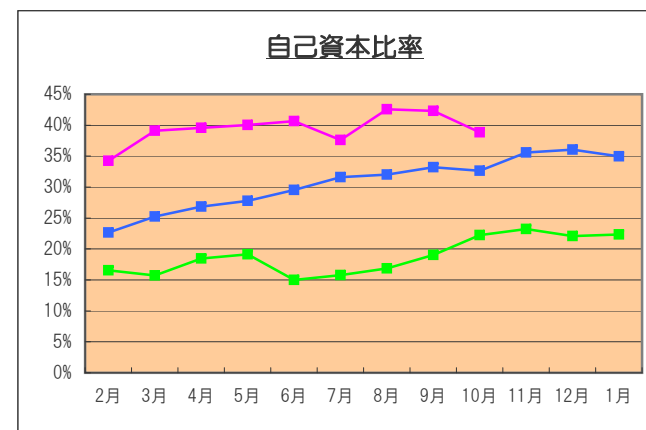
● $\text{固定資産} \div \text{自己資本} \times 100$ (低い方がよい)



現状：36.9%

(※目安：100%以下)

● $\text{固定資産} \div (\text{自己資本} + \text{固定負債}) \times 100$ (低い方がよい)



現状：38.8%

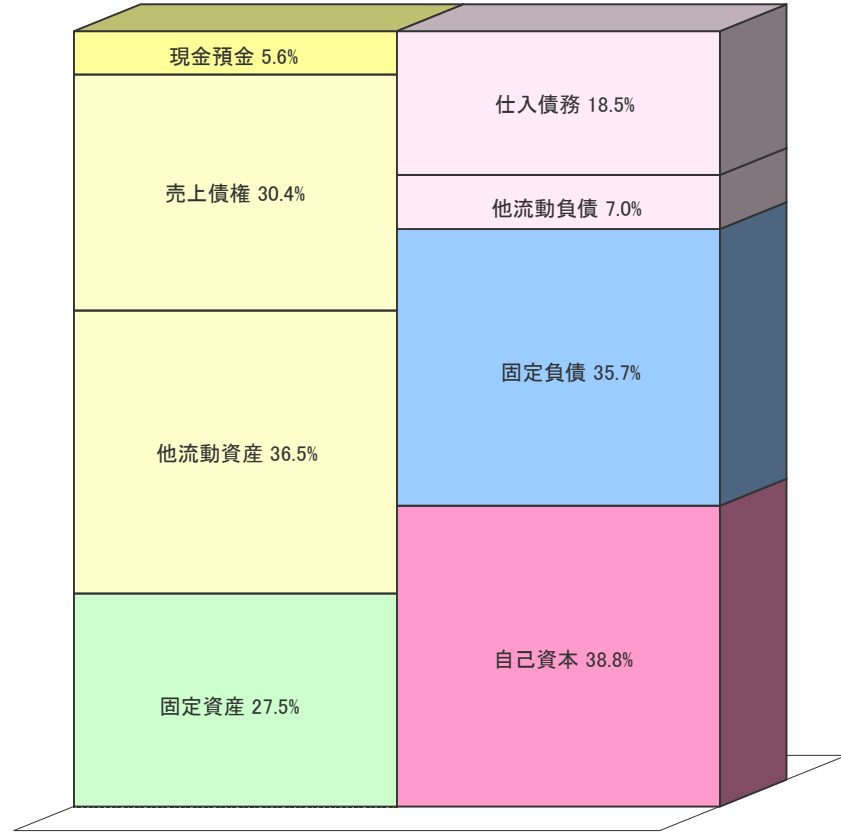
(※目安：30%以上)

● $\text{自己資本} \div \text{総資産} \times 100$ (高い方がよい)

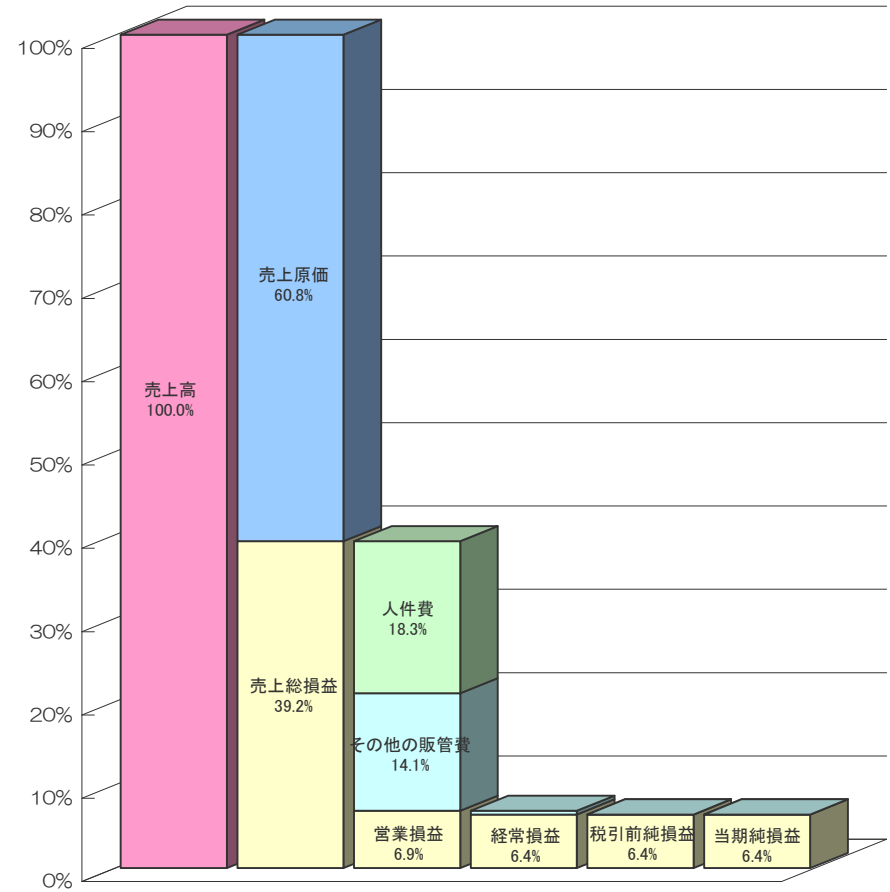
財務諸表構成図

平成23年10月度

《 貸借対照表構成図 》



《 損益計算書構成図 》



(単位：千円)

科目	比率	金額	科目	比率	金額
現金預金	5.6%	734	仕入債務	18.5%	2,445
売上債権	30.4%	4,012	他流動負債	7.0%	920
棚卸資産	0.0%	0	固定負債	35.7%	4,704
他流動資産	36.5%	4,816	自己資本	38.8%	5,120
固定資産	27.5%	3,627			
総資産合計	100.0%	13,188	総資本合計	100.0%	13,188

安全性比率	比率
現預金比率	21.8%
流動比率	284.2%
当座比率	141.1%
固定比率	70.8%
固定長期適合率	36.9%
自己資本比率	38.8%

(単位：千円)

利益項目	売上高	売上総利益	営業損益	経常損益	税引前純損益	当期純損益
金額	1,916	752	132	123	123	123
売上比	100.0%	39.2%	6.9%	6.4%	6.4%	6.4%

キャッシュ・フロー計算書（直接法）

>>> 単月

平成23年10月度

(単位：円)

項目	金額
I 営業活動によるキャッシュ・フロー	
営業収入	3,937,086
原材料又は商品の仕入による支出	-2,390,740
人件費の支出	-437,206
その他の営業収入	-41,410
その他の営業支出	-176,962
未払消費税等の増加（減少）額	27,229
その他	0
小計	917,997
利息及び配当金の受取額	0
利息の支払額	-8,206
法人税等の支払額	0
営業活動によるキャッシュ・フロー	909,791
II 投資活動によるキャッシュ・フロー	
定期預金等の預入による支出	0
定期預金等の払戻による収入	0
有価証券の取得による支出	0
有価証券の売却による収入	0
有形固定資産の取得による支出	0
有形固定資産の売却による収入	0
無形固定資産の取得による支出	0
無形固定資産の売却による収入	0
その他投資活動による支出	0
その他投資活動による収入	0
貸付けによる支出	0
貸付けの回収による収入	50,000
投資活動によるキャッシュ・フロー	50,000
III 財務活動によるキャッシュ・フロー	
短期借入れによる収入	0
短期借入金の返済による支出	0
長期借入れによる収入	0
長期借入金の返済による支出	-103,000
株式の発行による収入	0
自己株式の取得による支出	0
その他財務活動による支出	0
その他財務活動による収入	0
財務活動によるキャッシュ・フロー	-103,000
IV 現金及び現金同等物に係る換算差額	0
V 現金及び現金同等物の増加額	856,791
VI 現金及び現金同等物の期首残高	734,179
VII 現金及び現金同等物の期末残高	1,590,970

MEMO

サンプル

.....

.....

.....

.....

キャッシュ・フロー計算書（直接法）

>>> 累計

平成23年2月～平成23年10月

(単位：円)

項目	金額
I 営業活動によるキャッシュ・フロー	
営業収入	19,623,014
原材料又は商品の仕入による支出	-11,303,866
人件費の支出	-3,967,849
その他の営業収入	109,144
その他の営業支出	-2,718,627
未払消費税等の増加（減少）額	-101,993
その他	0
小計	1,639,823
利息及び配当金の受取額	495
利息の支払額	-88,515
法人税等の支払額	-426,098
営業活動によるキャッシュ・フロー	1,125,705
II 投資活動によるキャッシュ・フロー	
定期預金等の預入による支出	0
定期預金等の払戻による収入	0
有価証券の取得による支出	0
有価証券の売却による収入	0
有形固定資産の取得による支出	-1,293,663
有形固定資産の売却による収入	0
無形固定資産の取得による支出	0
無形固定資産の売却による収入	0
その他投資活動による支出	0
その他投資活動による収入	0
貸付けによる支出	0
貸付けの回収による収入	1,100,000
投資活動によるキャッシュ・フロー	-193,663
III 財務活動によるキャッシュ・フロー	
短期借入れによる収入	0
短期借入金の返済による支出	0
長期借入れによる収入	0
長期借入金の返済による支出	-1,030,000
株式の発行による収入	0
自己株式の取得による支出	0
その他財務活動による支出	0
その他財務活動による収入	0
財務活動によるキャッシュ・フロー	-1,030,000
IV 現金及び現金同等物に係る換算差額	0
V 現金及び現金同等物の増加額	-97,958
VI 現金及び現金同等物の期首残高	1,688,928
VII 現金及び現金同等物の期末残高	1,590,970

MEMO

サンプル

.....

.....

.....

.....

キャッシュ・フロー計算書（間接法）

>>> 単月

平成23年10月度

(単位：円)

項目	金額
I 営業活動によるキャッシュ・フロー	
税引前当期純利益（損失）金額	123,220
減価償却費	0
貸倒引当金の増加額	0
その他引当金の増加	0
受取利息及び受取配当金	0
支払利息	8,206
手形売却損	0
有価証券売却益	0
有価証券売却損	0
有形固定資産売却益	0
有形固定資産売却損	0
有形固定資産除却損	0
売上債権の増加（減少）額	2,148,146
たな卸資産の増加（減少）額	0
仕入債務の減少（増加）額	-1,311,430
割引手形の増加（減少）額	0
未払消費税等の増加（減少）額	27,229
その他資産の増加（減少）額	0
その他負債の減少（増加）額	-41,410
その他	-35,964
小計	917,997
利息及び配当金の受取額	0
利息の支払額	-8,206
法人税等の支払額	0
営業活動によるキャッシュ・フロー	909,791
II 投資活動によるキャッシュ・フロー	
定期預金等の預入による支出	0
定期預金等の払戻による収入	0
有価証券の取得による支出	0
有価証券の売却による収入	0
有形固定資産の取得による支出	0
有形固定資産の売却による収入	0
無形固定資産の取得による支出	0
無形固定資産の売却による収入	0
その他投資活動による支出	0
その他投資活動による収入	0
貸付けによる支出	0
貸付けの回収による収入	50,000
投資活動によるキャッシュ・フロー	50,000
III 財務活動によるキャッシュ・フロー	
短期借入れによる収入	0
短期借入金の返済による支出	0
長期借入れによる収入	0
長期借入金の返済による支出	-103,000
株式の発行による収入	0
自己株式の取得による支出	0
その他財務活動による支出	0
その他財務活動による収入	0
財務活動によるキャッシュ・フロー	-103,000
IV 現金及び現金同等物に係る換算差額	0
V 現金及び現金同等物の増加額	856,791
VI 現金及び現金同等物の期首残高	734,179
VII 現金及び現金同等物の期末残高	1,590,970

キャッシュ・フロー計算書（間接法）

>>> 累計

平成23年2月～平成23年10月

(単位：円)

項目	金額
I 営業活動によるキャッシュ・フロー	
税引前当期純利益（損失）金額	1,122,415
減価償却費	0
貸倒引当金の増加額	0
その他引当金の増加	0
受取利息及び受取配当金	-495
支払利息	88,515
手形売却損	0
有価証券売却益	0
有価証券売却損	0
有形固定資産売却益	0
有形固定資産売却損	0
有形固定資産除却損	0
売上債権の増加（減少）額	607,330
たな卸資産の増加（減少）額	0
仕入債務の減少（増加）額	59,400
割引手形の増加（減少）額	0
未払消費税等の増加（減少）額	-101,993
その他資産の増加（減少）額	-236,510
その他負債の減少（増加）額	13,905
その他	87,256
小計	1,639,823
利息及び配当金の受取額	495
利息の支払額	-88,515
法人税等の支払額	-426,098
営業活動によるキャッシュ・フロー	1,125,705
II 投資活動によるキャッシュ・フロー	
定期預金等の預入による支出	0
定期預金等の払戻による収入	0
有価証券の取得による支出	0
有価証券の売却による収入	0
有形固定資産の取得による支出	-1,293,663
有形固定資産の売却による収入	0
無形固定資産の取得による支出	0
無形固定資産の売却による収入	0
その他投資活動による支出	0
その他投資活動による収入	0
貸付けによる支出	0
貸付けの回収による収入	1,100,000
投資活動によるキャッシュ・フロー	-193,663
III 財務活動によるキャッシュ・フロー	
短期借入れによる収入	0
短期借入金の返済による支出	0
長期借入れによる収入	0
長期借入金の返済による支出	-1,030,000
株式の発行による収入	0
自己株式の取得による支出	0
その他財務活動による支出	0
その他財務活動による収入	0
財務活動によるキャッシュ・フロー	-1,030,000
IV 現金及び現金同等物に係る換算差額	0
V 現金及び現金同等物の増加額	-97,958
VI 現金及び現金同等物の期首残高	1,688,928
VII 現金及び現金同等物の期末残高	1,590,970

— 月次推移損益計算書 —

平成23年2月～平成23年10月

科目	当期累計		当季月平均	月次推移												決算整理	
	金額	売上比		2月度	3月度	4月度	5月度	6月度	7月度	8月度	9月度	10月度	11月度	12月度	1月度		
売上高	売上高	19,015,684	100.00%	2,112,854	1,754,673	2,321,195	1,876,145	1,621,564	2,206,214	2,079,470	1,532,690	1,918,304	1,916,489	1,788,940	0	0	0
	売上高引当	0	0.00%	0	0	0	0	0	0	0	0	0	0	0	0	0	0
	売上戻り	0	0.00%	0	0	0	0	0	0	0	0	0	0	0	0	0	0
	売上割戻	0	0.00%	0	0	0	0	0	0	0	0	0	0	0	0	0	0
	役員報酬	0	0.00%	0	0	0	0	0	0	0	0	0	0	0	0	0	0
売上高合計	19,015,684	100.00%	2,112,854	1,754,673	2,321,195	1,876,145	1,621,564	2,206,214	2,079,470	1,532,690	1,918,304	1,916,489	1,788,940	0	0	0	0
売上原価	期首商品棚卸	0	0.00%	0	0	0	0	0	0	0	0	0	0	0	0	0	0
	仕入高	11,363,266	59.76%	1,262,585	1,016,510	1,228,920	1,153,649	1,037,029	1,310,953	1,264,325	944,278	1,163,391	1,164,901	1,079,310	0	0	0
	仕入高引当	0	0.00%	0	0	0	0	0	0	0	0	0	0	0	0	0	0
	仕入戻り	0	0.00%	0	0	0	0	0	0	0	0	0	0	0	0	0	0
	仕入割戻	0	0.00%	0	0	0	0	0	0	0	0	0	0	0	0	0	0
売上原価	11,363,266	59.76%	1,262,585	1,016,510	1,228,920	1,153,649	1,037,029	1,310,953	1,264,325	944,278	1,163,391	1,164,901	1,079,310	0	0	0	0
売上総損益金額	7,652,418	40.24%	850,269	738,163	1,092,275	722,496	584,535	895,261	815,145	588,412	754,913	751,588	709,630	0	0	0	0
営業損益	役員報酬	3,499,000	18.40%	388,778	349,900	349,900	349,900	349,900	349,900	349,900	349,900	349,900	349,900	349,900	0	0	0
	役員賞与	0	0.00%	0	0	0	0	0	0	0	0	0	0	0	0	0	0
	給料手当	0	0.00%	0	0	0	0	0	0	0	0	0	0	0	0	0	0
	福利厚生費	0	0.00%	0	0	0	0	0	0	0	0	0	0	0	0	0	0
	退職給付繰入額	0	0.00%	0	0	0	0	0	0	0	0	0	0	0	0	0	0
	採用教育費	0	0.00%	0	0	0	0	0	0	0	0	0	0	0	0	0	0
	外注費	0	0.00%	0	0	0	0	0	0	0	0	0	0	0	0	0	0
	荷造運賃	0	0.00%	0	0	0	0	0	0	0	0	0	0	0	0	0	0
	広告宣伝費	0	0.00%	0	0	0	0	0	0	0	0	0	0	0	0	0	0
	交際費	711,980	3.74%	79,109	46,720	57,877	20,005	39,285	49,078	68,616	213,386	109,907	95,932	11,174	0	0	0
	会費	0	0.00%	0	0	0	0	0	0	0	0	0	0	0	0	0	0
	旅費交通費	163,125	0.86%	18,125	19,018	15,065	17,780	5,480	953	3,944	42,419	5,764	13,849	38,853	0	0	0
	通信費	131,687	0.69%	14,632	10,683	17,142	12,931	13,725	11,693	13,286	12,209	13,964	12,886	13,168	0	0	0
	販売手数料	0	0.00%	0	0	0	0	0	0	0	0	0	0	0	0	0	0
	販売促進費	0	0.00%	0	0	0	0	0	0	0	0	0	0	0	0	0	0
	消耗品費	2,753	0.01%	306	200	0	2,553	0	0	0	0	0	0	0	0	0	0
	事務用品費	617	0.00%	69	0	0	617	0	0	0	0	0	0	0	0	0	0
	修繕費	0	0.00%	0	0	0	0	0	0	0	0	0	0	0	0	0	0
	水道光熱費	0	0.00%	0	0	0	0	0	0	0	0	0	0	0	0	0	0
	新聞図書費	41,079	0.22%	4,564	3,100	4,980	3,228	7,294	3,476	4,152	6,252	3,657	2,140	2,800	0	0	0
	贈答費	0	0.00%	0	0	0	0	0	0	0	0	0	0	0	0	0	0
	支払手数料	336,446	1.77%	37,383	24,600	192,560	34,162	20,524	11,500	10,000	11,400	10,500	10,300	10,900	0	0	0
	車両費	92,388	0.49%	10,265	0	0	3,815	7,948	3,540	8,062	8,001	3,765	45,081	12,176	0	0	0
	地代家賃	814,102	4.28%	90,456	76,191	76,191	76,191	90,287	85,715	85,715	85,715	85,715	76,191	76,191	0	0	0
	賃料	0	0.00%	0	0	0	0	0	0	0	0	0	0	0	0	0	0
	引当金	0	0.00%	0	0	0	0	0	0	0	0	0	0	0	0	0	0
	保険料	113,500	0.60%	12,611	0	0	31,600	11,700	11,700	11,700	11,700	11,700	11,700	11,700	0	0	0
	租税公課	74,440	0.39%	8,271	800	0	71,640	0	0	0	0	0	2,000	0	0	0	0
	支払報酬	0	0.00%	0	0	0	0	0	0	0	0	0	0	0	0	0	0
	賞与	0	0.00%	0	0	0	0	0	0	0	0	0	0	0	0	0	0
	研究開発費	0	0.00%	0	0	0	0	0	0	0	0	0	0	0	0	0	0
	減価償却費	0	0.00%	0	0	0	0	0	0	0	0	0	0	0	0	0	0
前期前払費用償却	0	0.00%	0	0	0	0	0	0	0	0	0	0	0	0	0	0	
繰延資産償却	0	0.00%	0	0	0	0	0	0	0	0	0	0	0	0	0	0	
貸倒損失	0	0.00%	0	0	0	0	0	0	0	0	0	0	0	0	0	0	
貸倒繰入額	0	0.00%	0	0	0	0	0	0	0	0	0	0	0	0	0	0	
雑費	0	0.00%	0	0	0	0	0	0	0	0	0	0	0	0	0	0	
その他人件費	0	0.00%	0	0	0	0	0	0	0	0	0	0	0	0	0	0	
その他販管費	0	0.00%	0	0	0	0	0	0	0	0	0	0	0	0	0	0	
販売管理費計	6,449,966	33.92%	716,663	572,291	795,873	667,473	589,194	570,606	555,375	827,084	637,923	619,979	614,168	0	0	0	
営業損益金額	1,202,452	6.32%	133,606	165,872	296,402	55,023	-4,659	324,655	259,770	-238,672	116,990	131,609	95,462	0	0	0	

科 目	当期累計		当期月平均	月次推移												決算整理			
	金額	売上比		2月度	3月度	4月度	5月度	6月度	7月度	8月度	9月度	10月度	11月度	12月度	1月度				
営業外収益	受 取 利 息	495	0.00%	55	319	0	0	0	0	0	176	0	0	0	0	0	0	0	
	受 取 配 当 金	0	0.00%	0	0	0	0	0	0	0	0	0	0	0	0	0	0	0	
	仕 入 割 引	0	0.00%	0	0	0	0	0	0	0	0	0	0	0	0	0	0	0	
	有価証券売却益	0	0.00%	0	0	0	0	0	0	0	0	0	0	0	0	0	0	0	
	雑 収 入	95,239	0.50%	10,582	0	0	0	0	0	0	95,239	0	0	0	0	0	0	0	
	その他営業外収益	0	0.00%	0	0	0	0	0	0	0	0	0	0	0	0	0	0	0	
	営業外収益	95,734	0.50%	10,637	319	0	0	0	0	0	95,415	0	0	0	0	0	0	0	
	営業外費用	支 払 利 息	88,515	0.47%	9,835	8,905	9,675	9,492	9,608	8,241	8,940	9,039	8,020	8,389	8,206	0	0	0	0
		割 引 料	0	0.00%	0	0	0	0	0	0	0	0	0	0	0	0	0	0	0
		手 形 売 却 損	0	0.00%	0	0	0	0	0	0	0	0	0	0	0	0	0	0	0
買 倒 損 失		0	0.00%	0	0	0	0	0	0	0	0	0	0	0	0	0	0	0	
売 上 割 引		0	0.00%	0	0	0	0	0	0	0	0	0	0	0	0	0	0	0	
有価証券売却損		0	0.00%	0	0	0	0	0	0	0	0	0	0	0	0	0	0	0	
繰延資産償却		0	0.00%	0	0	0	0	0	0	0	0	0	0	0	0	0	0	0	
貸倒繰入額		0	0.00%	0	0	0	0	0	0	0	0	0	0	0	0	0	0	0	
雑 損 失		0	0.00%	0	0	0	0	0	0	0	0	0	0	0	0	0	0	0	
その他営業外費用		0	0.00%	0	0	0	0	0	0	0	0	0	0	0	0	0	0	0	
営業外費用	88,515	0.47%	9,835	8,905	9,675	9,492	9,608	8,241	8,940	9,039	8,020	8,389	8,206	0	0	0	0		
経常損益	1,209,671	6.36%	134,408	157,286	286,727	45,531	-14,267	316,414	250,830	-152,296	108,970	123,220	87,256	0	0	0	0		
特別損益	前期損益修正益	0	0.00%	0	0	0	0	0	0	0	0	0	0	0	0	0	0	0	
	固定資産売却益	0	0.00%	0	0	0	0	0	0	0	0	0	0	0	0	0	0	0	
	投資有価証券売却益	0	0.00%	0	0	0	0	0	0	0	0	0	0	0	0	0	0	0	
	買倒引当金戻入	0	0.00%	0	0	0	0	0	0	0	0	0	0	0	0	0	0	0	
	その他特別利益	0	0.00%	0	0	0	0	0	0	0	0	0	0	0	0	0	0	0	
	特別利益合計	0	0.00%	0	0	0	0	0	0	0	0	0	0	0	0	0	0	0	
	特別損失	前期損益修正損	0	0.00%	0	0	0	0	0	0	0	0	0	0	0	0	0	0	0
		固定資産売却損	0	0.00%	0	0	0	0	0	0	0	0	0	0	0	0	0	0	0
		固定資産除却損	0	0.00%	0	0	0	0	0	0	0	0	0	0	0	0	0	0	0
		投資有価証券売却損	0	0.00%	0	0	0	0	0	0	0	0	0	0	0	0	0	0	0
その他特別損失		0	0.00%	0	0	0	0	0	0	0	0	0	0	0	0	0	0	0	
特別損失合計	0	0.00%	0	0	0	0	0	0	0	0	0	0	0	0	0	0	0		
税引前当期純損益	1,209,671	6.36%	134,408	157,286	286,727	45,531	-14,267	316,414	250,830	-152,296	108,970	123,220	87,256	0	0	0	0		
法人税等	98	0.00%	11	64	0	0	0	0	0	34	0	0	0	0	0	0	0		
法人税等調整額	0	0.00%	0	0	0	0	0	0	0	0	0	0	0	0	0	0	0		
当期純損益金額	1,209,573	6.36%	134,397	157,222	286,727	45,531	-14,267	316,414	250,830	-152,330	108,970	123,220	87,256	0	0	0	0		

— 3期比較損益計算書 —

平成23年10月度

科目	前々期		増減		前期		増減		当期	
	金額	構成比	金額	増加率	金額	構成比	金額	増加率	金額	構成比
売上高	2,423,251	100.00%	-1,145,080	-47.25%	1,278,171	100.00%	638,318	49.94%	1,916,489	100.00%
売上値引高	0	0.00%	0	0.00%	0	0.00%	0	0.00%	0	0.00%
売上戻り高	0	0.00%	0	0.00%	0	0.00%	0	0.00%	0	0.00%
売上割戻し高	0	0.00%	0	0.00%	0	0.00%	0	0.00%	0	0.00%
役員収益	0	0.00%	0	0.00%	0	0.00%	0	0.00%	0	0.00%
売上高合計	2,423,251	100.00%	-1,145,080	-47.25%	1,278,171	100.00%	638,318	49.94%	1,916,489	100.00%
期首商品棚卸高	0	0.00%	0	0.00%	0	0.00%	0	0.00%	0	0.00%
仕入高	1,313,406	54.20%	-725,120	-55.21%	588,286	46.03%	576,615	98.02%	1,164,901	60.78%
仕入値引高	0	0.00%	0	0.00%	0	0.00%	0	0.00%	0	0.00%
仕入戻り高	0	0.00%	0	0.00%	0	0.00%	0	0.00%	0	0.00%
仕入割戻し高	0	0.00%	0	0.00%	0	0.00%	0	0.00%	0	0.00%
他勘定振替高	0	0.00%	0	0.00%	0	0.00%	0	0.00%	0	0.00%
期末商品棚卸高	0	0.00%	0	0.00%	0	0.00%	0	0.00%	0	0.00%
売上原価	1,313,406	54.20%	-725,120	-55.21%	588,286	46.03%	576,615	98.02%	1,164,901	60.78%
売上総損益金額	1,109,845	45.80%	-419,960	-37.84%	689,885	53.97%	61,703	8.94%	751,588	39.22%
役員報酬	290,000	11.97%	59,900	20.66%	349,900	27.38%	0	0.00%	349,900	18.26%
役員賞与	0	0.00%	0	0.00%	0	0.00%	0	0.00%	0	0.00%
給料手当	230,120	9.50%	-230,120	-100.00%	0	0.00%	0	0.00%	0	0.00%
雑給与	0	0.00%	0	0.00%	0	0.00%	0	0.00%	0	0.00%
退職金	0	0.00%	0	0.00%	0	0.00%	0	0.00%	0	0.00%
法定福利費	64,287	2.65%	-64,287	-100.00%	0	0.00%	0	0.00%	0	0.00%
福利厚生費	0	0.00%	0	0.00%	0	0.00%	0	0.00%	0	0.00%
退職給付繰入額	0	0.00%	0	0.00%	0	0.00%	0	0.00%	0	0.00%
採用教育費	0	0.00%	0	0.00%	0	0.00%	0	0.00%	0	0.00%
外注費	0	0.00%	0	0.00%	0	0.00%	0	0.00%	0	0.00%
荷造運賃	0	0.00%	0	0.00%	0	0.00%	0	0.00%	0	0.00%
広告宣伝費	0	0.00%	0	0.00%	0	0.00%	0	0.00%	0	0.00%
交際費	1,394	0.06%	-1,394	-100.00%	0	0.00%	95,932	0.00%	95,932	5.01%
会議費	0	0.00%	0	0.00%	0	0.00%	0	0.00%	0	0.00%
旅費交通費	31,360	1.29%	-18,971	-60.49%	12,389	0.97%	1,460	11.78%	13,849	0.72%
通信費	20,200	0.83%	-8,740	-43.27%	11,460	0.90%	1,426	12.44%	12,886	0.67%
販売手数料	0	0.00%	0	0.00%	0	0.00%	0	0.00%	0	0.00%
販売促進費	0	0.00%	0	0.00%	0	0.00%	0	0.00%	0	0.00%
消耗品費	0	0.00%	0	0.00%	0	0.00%	0	0.00%	0	0.00%
事務用品費	0	0.00%	0	0.00%	0	0.00%	0	0.00%	0	0.00%
修繕費	0	0.00%	0	0.00%	0	0.00%	0	0.00%	0	0.00%
水道光熱費	1,334	0.06%	-1,334	-100.00%	0	0.00%	0	0.00%	0	0.00%
新聞図書費	1,300	0.05%	2,000	153.85%	3,300	0.26%	-1,160	-35.15%	2,140	0.11%
話会費	0	0.00%	0	0.00%	0	0.00%	0	0.00%	0	0.00%
支払手数料	69,733	2.88%	-59,533	-85.37%	10,200	0.80%	100	0.98%	10,300	0.54%
車両費	0	0.00%	0	0.00%	0	0.00%	45,081	0.00%	45,081	2.35%
地代家賃	47,620	1.97%	28,571	60.00%	76,191	5.96%	0	0.00%	76,191	3.98%
債権	0	0.00%	0	0.00%	0	0.00%	0	0.00%	0	0.00%
リース料	0	0.00%	0	0.00%	0	0.00%	0	0.00%	0	0.00%
保険料	0	0.00%	0	0.00%	0	0.00%	11,700	0.00%	11,700	0.61%
租税公課	0	0.00%	800	0.00%	800	0.06%	1,200	150.00%	2,000	0.10%
支払報酬	0	0.00%	0	0.00%	0	0.00%	0	0.00%	0	0.00%
寄付金	0	0.00%	0	0.00%	0	0.00%	0	0.00%	0	0.00%
研究開発費	0	0.00%	0	0.00%	0	0.00%	0	0.00%	0	0.00%
減価償却費	0	0.00%	0	0.00%	0	0.00%	0	0.00%	0	0.00%
長期前払費用償却	0	0.00%	0	0.00%	0	0.00%	0	0.00%	0	0.00%
繰延資産償却	0	0.00%	0	0.00%	0	0.00%	0	0.00%	0	0.00%
貸倒損	0	0.00%	0	0.00%	0	0.00%	0	0.00%	0	0.00%
貸倒繰入額	0	0.00%	0	0.00%	0	0.00%	0	0.00%	0	0.00%
雑	0	0.00%	0	0.00%	0	0.00%	0	0.00%	0	0.00%
その他人件費	0	0.00%	0	0.00%	0	0.00%	0	0.00%	0	0.00%
その他販管費	0	0.00%	0	0.00%	0	0.00%	0	0.00%	0	0.00%
販売管理費計	757,348	31.25%	-293,108	-38.70%	464,240	36.32%	155,739	33.55%	619,979	32.35%
営業損益金額	352,497	14.55%	-126,852	-35.99%	225,645	17.65%	-94,036	-41.67%	131,609	6.87%

科 目	前々期		増 減		前 期		増 減		当 期		
	金 額	構成比	金 額	増加率	金 額	構成比	金 額	増加率	金 額	構成比	
営業外収益	受 取 利 息	0	0.00%	0	0.00%	0	0.00%	0	0.00%	0	0.00%
	受 取 配 当 金	0	0.00%	0	0.00%	0	0.00%	0	0.00%	0	0.00%
	仕 入 割 引	0	0.00%	0	0.00%	0	0.00%	0	0.00%	0	0.00%
	有価証券売却益	0	0.00%	0	0.00%	0	0.00%	0	0.00%	0	0.00%
	雑 収	0	0.00%	0	0.00%	0	0.00%	0	0.00%	0	0.00%
	その他営業外収益	0	0.00%	0	0.00%	0	0.00%	0	0.00%	0	0.00%
営業外収益	0	0.00%	0	0.00%	0	0.00%	0	0.00%	0	0.00%	
営業外損益	支 払 利 息	12,385	0.51%	-1,791	-14.46%	10,594	0.83%	-2,205	-20.81%	8,389	0.44%
	割 引 料	0	0.00%	0	0.00%	0	0.00%	0	0.00%	0	0.00%
	手 形 売 却 損	0	0.00%	0	0.00%	0	0.00%	0	0.00%	0	0.00%
	貸 倒 損 失	0	0.00%	0	0.00%	0	0.00%	0	0.00%	0	0.00%
	売 上 割 引	0	0.00%	0	0.00%	0	0.00%	0	0.00%	0	0.00%
	有価証券売却損	0	0.00%	0	0.00%	0	0.00%	0	0.00%	0	0.00%
	繰 延 資 産 償 却	0	0.00%	0	0.00%	0	0.00%	0	0.00%	0	0.00%
	貸 倒 繰 入 額	0	0.00%	0	0.00%	0	0.00%	0	0.00%	0	0.00%
	雑 損	0	0.00%	0	0.00%	0	0.00%	0	0.00%	0	0.00%
	その他営業外費用	0	0.00%	0	0.00%	0	0.00%	0	0.00%	0	0.00%
営業外費用	12,385	0.51%	-1,791	-14.46%	10,594	0.83%	-2,205	-20.81%	8,389	0.44%	
経 常 損 益	340,112	14.04%	-125,061	-36.77%	215,051	16.82%	-91,831	-42.70%	123,220	6.43%	
特別利益	前期損益修正益	0	0.00%	0	0.00%	0	0.00%	0	0.00%	0	0.00%
	固定資産売却益	0	0.00%	0	0.00%	0	0.00%	0	0.00%	0	0.00%
	投資有価証券売却益	0	0.00%	0	0.00%	0	0.00%	0	0.00%	0	0.00%
	貸倒引当金戻入	0	0.00%	0	0.00%	0	0.00%	0	0.00%	0	0.00%
	その他特別利益	0	0.00%	0	0.00%	0	0.00%	0	0.00%	0	0.00%
特別利益合計	0	0.00%	0	0.00%	0	0.00%	0	0.00%	0	0.00%	
特別損失	前期損益修正損	0	0.00%	0	0.00%	0	0.00%	0	0.00%	0	0.00%
	固定資産売却損	0	0.00%	0	0.00%	0	0.00%	0	0.00%	0	0.00%
	固定資産除却損	0	0.00%	0	0.00%	0	0.00%	0	0.00%	0	0.00%
	投資有価証券売却損	0	0.00%	0	0.00%	0	0.00%	0	0.00%	0	0.00%
	その他特別損失	0	0.00%	0	0.00%	0	0.00%	0	0.00%	0	0.00%
特別損失合計	0	0.00%	0	0.00%	0	0.00%	0	0.00%	0	0.00%	
税引前当期純損益	340,112	14.04%	-125,061	-36.77%	215,051	16.82%	-91,831	-42.70%	123,220	6.43%	
法 人 税 等	0	0.00%	0	0.00%	0	0.00%	0	0.00%	0	0.00%	
法人税等調整額	0	0.00%	0	0.00%	0	0.00%	0	0.00%	0	0.00%	
当期純損益金額	340,112	14.04%	-125,061	-36.77%	215,051	16.82%	-91,831	-42.70%	123,220	6.43%	

— 3期比較貸借対照表 —

平成23年10月度

科目	前々期		増減		前期		増減		当期	
	金額	構成比	金額	増加率	金額	構成比	金額	増加率	金額	構成比
現金	1,242,976	9.56%	-1,060,505	-85.32%	182,471	1.57%	-10,575	-5.80%	171,896	1.30%
小口現金	0	0.00%	0	0.00%	0	0.00%	0	0.00%	0	0.00%
当座預金	0	0.00%	0	0.00%	0	0.00%	0	0.00%	0	0.00%
普通預金	1,318,537	10.14%	4,784	0.36%	1,323,321	11.38%	-761,038	-57.51%	562,283	4.26%
定期預金	0	0.00%	0	0.00%	0	0.00%	0	0.00%	0	0.00%
通知預金	0	0.00%	0	0.00%	0	0.00%	0	0.00%	0	0.00%
定期積金	0	0.00%	0	0.00%	0	0.00%	0	0.00%	0	0.00%
別荘預金	0	0.00%	0	0.00%	0	0.00%	0	0.00%	0	0.00%
郵便貯金	0	0.00%	0	0.00%	0	0.00%	0	0.00%	0	0.00%
その他現預金	0	0.00%	0	0.00%	0	0.00%	0	0.00%	0	0.00%
その他定期性預金	0	0.00%	0	0.00%	0	0.00%	0	0.00%	0	0.00%
現金・預金合計	2,561,513	19.69%	-1,055,721	-41.21%	1,505,792	12.95%	-771,613	-51.24%	734,179	5.57%
受取手形	0	0.00%	0	0.00%	0	0.00%	0	0.00%	0	0.00%
未受手形	0	0.00%	0	0.00%	0	0.00%	0	0.00%	0	0.00%
売掛金	3,993,025	30.70%	-1,344,243	-33.66%	2,648,782	22.79%	1,377,750	52.01%	4,026,532	30.53%
貸倒引当金(売)	-13,435	-0.10%	-7,567	56.32%	-21,002	-0.18%	6,088	-28.99%	-14,914	-0.11%
貸倒引当金(売)	0	0.00%	0	0.00%	0	0.00%	0	0.00%	0	0.00%
売上債権合計	3,979,590	30.60%	-1,351,810	-33.97%	2,627,780	22.60%	1,383,838	52.66%	4,011,618	30.42%
有価証券	0	0.00%	0	0.00%	0	0.00%	0	0.00%	0	0.00%
その他の有価証券	0	0.00%	0	0.00%	0	0.00%	0	0.00%	0	0.00%
有価証券合計	0	0.00%	0	0.00%	0	0.00%	0	0.00%	0	0.00%
流動資産	0	0.00%	0	0.00%	0	0.00%	0	0.00%	0	0.00%
商品	0	0.00%	0	0.00%	0	0.00%	0	0.00%	0	0.00%
製品	0	0.00%	0	0.00%	0	0.00%	0	0.00%	0	0.00%
副産物作業くず	0	0.00%	0	0.00%	0	0.00%	0	0.00%	0	0.00%
半製品	0	0.00%	0	0.00%	0	0.00%	0	0.00%	0	0.00%
原材料	0	0.00%	0	0.00%	0	0.00%	0	0.00%	0	0.00%
仕掛品	0	0.00%	0	0.00%	0	0.00%	0	0.00%	0	0.00%
貯蔵品	0	0.00%	0	0.00%	0	0.00%	0	0.00%	0	0.00%
その他の棚卸資産	0	0.00%	0	0.00%	0	0.00%	0	0.00%	0	0.00%
棚卸資産合計	0	0.00%	0	0.00%	0	0.00%	0	0.00%	0	0.00%
立替金	12,524	0.10%	-12,524	-100.00%	0	0.00%	0	0.00%	0	0.00%
前払費用	19,260	0.15%	-13,335	-69.24%	5,925	0.05%	-5,925	-100.00%	0	0.00%
繰延税金資産(流動)	0	0.00%	0	0.00%	0	0.00%	0	0.00%	0	0.00%
未収収益	0	0.00%	0	0.00%	0	0.00%	0	0.00%	0	0.00%
短期貸付金	3,000,000	23.06%	2,310,000	77.00%	5,310,000	45.68%	-1,840,000	-34.65%	3,470,000	26.31%
未収入金	0	0.00%	105,416	0.00%	105,416	0.91%	389,332	369.33%	494,748	3.75%
仮払金	0	0.00%	0	0.00%	0	0.00%	195,700	0.00%	195,700	1.48%
預け金	0	0.00%	0	0.00%	0	0.00%	0	0.00%	0	0.00%
仮払消費税	788,004	6.06%	-371,807	-47.18%	416,197	3.58%	269,019	64.64%	685,216	5.20%
貸倒引当金(他)	0	0.00%	-20,793	0.00%	-20,793	-0.18%	-9,295	44.70%	-30,088	-0.23%
その他の流動資産	0	0.00%	0	0.00%	0	0.00%	0	0.00%	0	0.00%
他流動資産合計	3,819,788	29.37%	1,996,957	52.28%	5,816,745	50.04%	-1,001,169	-17.21%	4,815,576	36.52%
流動資産合計	10,360,891	79.66%	-410,574	-3.96%	9,950,317	85.60%	-388,944	-3.91%	9,561,373	72.50%
建物	0	0.00%	0	0.00%	0	0.00%	0	0.00%	0	0.00%
構築設備	0	0.00%	0	0.00%	0	0.00%	0	0.00%	0	0.00%
構築物	0	0.00%	0	0.00%	0	0.00%	0	0.00%	0	0.00%
構築装置	0	0.00%	0	0.00%	0	0.00%	0	0.00%	0	0.00%
車両運搬具	0	0.00%	0	0.00%	0	0.00%	1,293,663	0.00%	1,293,663	9.81%
工具器具備品	0	0.00%	0	0.00%	0	0.00%	0	0.00%	0	0.00%
一括償却資産	323,470	2.49%	-323,470	-100.00%	0	0.00%	0	0.00%	0	0.00%
減価償却累計額	0	0.00%	0	0.00%	0	0.00%	0	0.00%	0	0.00%
土地	0	0.00%	0	0.00%	0	0.00%	0	0.00%	0	0.00%
建設仮勘定	0	0.00%	0	0.00%	0	0.00%	0	0.00%	0	0.00%
その他の有形固定資産	0	0.00%	0	0.00%	0	0.00%	0	0.00%	0	0.00%
有形固定資産計	323,470	2.49%	-323,470	-100.00%	0	0.00%	1,293,663	0.00%	1,293,663	9.81%
電話加入権	0	0.00%	0	0.00%	0	0.00%	0	0.00%	0	0.00%
施設利用権	0	0.00%	0	0.00%	0	0.00%	0	0.00%	0	0.00%
工業所有権	0	0.00%	0	0.00%	0	0.00%	0	0.00%	0	0.00%
営業権	0	0.00%	0	0.00%	0	0.00%	0	0.00%	0	0.00%
借地権	0	0.00%	0	0.00%	0	0.00%	0	0.00%	0	0.00%
ソフトウェア	0	0.00%	0	0.00%	0	0.00%	0	0.00%	0	0.00%
その他の無形固定資産	0	0.00%	0	0.00%	0	0.00%	0	0.00%	0	0.00%
無形固定資産計	0	0.00%	0	0.00%	0	0.00%	0	0.00%	0	0.00%
投資有価証券	0	0.00%	0	0.00%	0	0.00%	0	0.00%	0	0.00%
関係会社株式	0	0.00%	0	0.00%	0	0.00%	0	0.00%	0	0.00%
出資金	0	0.00%	0	0.00%	0	0.00%	0	0.00%	0	0.00%
関係会社出資金	0	0.00%	0	0.00%	0	0.00%	0	0.00%	0	0.00%
敷金	0	0.00%	0	0.00%	0	0.00%	0	0.00%	0	0.00%
差入保証金	200,000	1.54%	-200,000	-100.00%	0	0.00%	30,000	0.00%	30,000	0.23%
長期貸付金	2,000,000	15.38%	-420,000	-21.00%	1,580,000	13.59%	640,000	40.51%	2,220,000	16.83%
長期固定性預金	0	0.00%	0	0.00%	0	0.00%	0	0.00%	0	0.00%
長期貯留債権	0	0.00%	0	0.00%	0	0.00%	0	0.00%	0	0.00%
長期前払費用	122,639	0.94%	-18,628	-15.19%	104,011	0.89%	-18,628	-17.91%	85,383	0.65%
繰延税金資産(固定)	0	0.00%	0	0.00%	0	0.00%	0	0.00%	0	0.00%
預託金	0	0.00%	0	0.00%	0	0.00%	10,810	0.00%	10,810	0.08%
貸倒引当金(投)	0	0.00%	-9,480	0.00%	-9,480	-0.08%	-3,840	40.51%	-13,320	-0.10%
その他の投資資産	0	0.00%	0	0.00%	0	0.00%	0	0.00%	0	0.00%
投資その他の資産合計	2,322,639	17.86%	-648,108	-27.90%	1,674,531	14.40%	658,342	39.32%	2,332,873	17.69%
固定資産合計	2,646,109	20.34%	-971,578	-36.72%	1,674,531	14.40%	1,952,005	116.57%	3,626,536	27.50%
創設立書	0	0.00%	0	0.00%	0	0.00%	0	0.00%	0	0.00%
開業書	0	0.00%	0	0.00%	0	0.00%	0	0.00%	0	0.00%
開業費	0	0.00%	0	0.00%	0	0.00%	0	0.00%	0	0.00%
試験研究費	0	0.00%	0	0.00%	0	0.00%	0	0.00%	0	0.00%
その他の繰延資産	0	0.00%	0	0.00%	0	0.00%	0	0.00%	0	0.00%
繰延資産合計	0	0.00%	0	0.00%	0	0.00%	0	0.00%	0	0.00%
資産合計	13,007,000	100.00%	-1,382,152	-10.63%	11,624,848	100.00%	1,563,061	13.45%	13,187,909	100.00%

科目	前々期		増減		前期		増減		当期	
	金額	構成比	金額	増加率	金額	構成比	金額	増加率	金額	構成比
支払手形	0	0.00%	0	0.00%	0	0.00%	0	0.00%	0	0.00%
買掛金	1,804,726	13.88%	-627,901	-34.79%	1,176,825	10.12%	1,267,880	107.74%	2,444,705	18.54%
その他仕入債務	0	0.00%	0	0.00%	0	0.00%	0	0.00%	0	0.00%
仕入債務合計	1,804,726	13.88%	-627,901	-34.79%	1,176,825	10.12%	1,267,880	107.74%	2,444,705	18.54%
設備支払手形	0	0.00%	0	0.00%	0	0.00%	0	0.00%	0	0.00%
短期借入金	0	0.00%	0	0.00%	0	0.00%	0	0.00%	0	0.00%
未払金	0	0.00%	0	0.00%	0	0.00%	0	0.00%	0	0.00%
未払費用	0	0.00%	0	0.00%	0	0.00%	0	0.00%	0	0.00%
未払配当金	0	0.00%	0	0.00%	0	0.00%	0	0.00%	0	0.00%
未払役員賞与	0	0.00%	0	0.00%	0	0.00%	0	0.00%	0	0.00%
未払法人税等	0	0.00%	0	0.00%	0	0.00%	0	0.00%	0	0.00%
未払事業税等	0	0.00%	0	0.00%	0	0.00%	0	0.00%	0	0.00%
未払消費税等	0	0.00%	0	0.00%	0	0.00%	0	0.00%	0	0.00%
繰延税金負債(商)	0	0.00%	0	0.00%	0	0.00%	0	0.00%	0	0.00%
預り金	3,305	0.03%	54,732	1656.04%	58,037	0.50%	-4,537	-7.82%	53,500	0.41%
前受収益	0	0.00%	0	0.00%	0	0.00%	0	0.00%	0	0.00%
戻金	0	0.00%	0	0.00%	0	0.00%	0	0.00%	0	0.00%
預り保証金	0	0.00%	0	0.00%	0	0.00%	0	0.00%	0	0.00%
割引手形	0	0.00%	0	0.00%	0	0.00%	0	0.00%	0	0.00%
買掛手形	0	0.00%	0	0.00%	0	0.00%	0	0.00%	0	0.00%
仮受消費税	1,129,587	8.68%	-476,660	-42.20%	652,927	5.62%	213,167	32.65%	866,094	6.57%
その他の流動負債	0	0.00%	0	0.00%	0	0.00%	0	0.00%	0	0.00%
他流動負債合計	1,132,892	8.71%	-421,928	-37.24%	710,964	6.12%	208,630	29.34%	919,594	6.97%
流動負債合計	2,937,618	22.58%	-1,049,829	-35.74%	1,887,789	16.24%	1,476,510	78.21%	3,364,299	25.51%
長期借入金	7,176,000	55.17%	-1,236,000	-17.22%	5,940,000	51.10%	-1,236,000	-20.81%	4,704,000	35.67%
長期未払金	0	0.00%	0	0.00%	0	0.00%	0	0.00%	0	0.00%
繰延税金負債(固)	0	0.00%	0	0.00%	0	0.00%	0	0.00%	0	0.00%
返贈給付引当金	0	0.00%	0	0.00%	0	0.00%	0	0.00%	0	0.00%
その他の固定負債	0	0.00%	0	0.00%	0	0.00%	0	0.00%	0	0.00%
固定負債合計	7,176,000	55.17%	-1,236,000	-17.22%	5,940,000	51.10%	-1,236,000	-20.81%	4,704,000	35.67%
負債合計	10,113,618	77.76%	-2,285,829	-22.60%	7,827,789	67.34%	240,510	3.07%	8,068,299	61.18%
資本金	3,000,000	23.06%	0	0.00%	3,000,000	25.81%	0	0.00%	3,000,000	22.75%
資本金合計	3,000,000	23.06%	0	0.00%	3,000,000	25.81%	0	0.00%	3,000,000	22.75%
新株申込証拠金	0	0.00%	0	0.00%	0	0.00%	0	0.00%	0	0.00%
新株申込証拠金合計	0	0.00%	0	0.00%	0	0.00%	0	0.00%	0	0.00%
資本準備金	0	0.00%	0	0.00%	0	0.00%	0	0.00%	0	0.00%
資本及び準備金類	0	0.00%	0	0.00%	0	0.00%	0	0.00%	0	0.00%
自己株式処分差益	0	0.00%	0	0.00%	0	0.00%	0	0.00%	0	0.00%
その他資本剰余金	0	0.00%	0	0.00%	0	0.00%	0	0.00%	0	0.00%
資本剰余金合計	0	0.00%	0	0.00%	0	0.00%	0	0.00%	0	0.00%
利益準備金	0	0.00%	0	0.00%	0	0.00%	0	0.00%	0	0.00%
繰越利益	-1,075,387	-8.27%	646,145	-60.08%	-429,242	-3.69%	1,426,535	-332.34%	997,293	7.56%
当期純損益金額	968,769	7.45%	257,532	26.58%	1,226,301	10.55%	-103,984	-8.48%	1,122,317	8.51%
その他利益剰余金	0	0.00%	0	0.00%	0	0.00%	0	0.00%	0	0.00%
利益剰余金合計	-106,618	-0.82%	903,677	-847.58%	797,059	6.86%	1,322,551	165.93%	2,119,610	16.07%
自己株式	0	0.00%	0	0.00%	0	0.00%	0	0.00%	0	0.00%
自己株式合計	0	0.00%	0	0.00%	0	0.00%	0	0.00%	0	0.00%
自己株式申込証拠金	0	0.00%	0	0.00%	0	0.00%	0	0.00%	0	0.00%
自己株式申込証拠金合計	0	0.00%	0	0.00%	0	0.00%	0	0.00%	0	0.00%
その他株主資本	0	0.00%	0	0.00%	0	0.00%	0	0.00%	0	0.00%
株主資本合計	2,893,382	22.24%	903,677	31.23%	3,797,059	32.66%	1,322,551	34.83%	5,119,610	38.82%
その他の有価証券評価差額金	0	0.00%	0	0.00%	0	0.00%	0	0.00%	0	0.00%
繰上入っ少損益	0	0.00%	0	0.00%	0	0.00%	0	0.00%	0	0.00%
土地再評価差額金	0	0.00%	0	0.00%	0	0.00%	0	0.00%	0	0.00%
その他の評価調整差額金	0	0.00%	0	0.00%	0	0.00%	0	0.00%	0	0.00%
新株予約権	0	0.00%	0	0.00%	0	0.00%	0	0.00%	0	0.00%
新株予約権合計	0	0.00%	0	0.00%	0	0.00%	0	0.00%	0	0.00%
その他純資産	0	0.00%	0	0.00%	0	0.00%	0	0.00%	0	0.00%
純資産合計	2,893,382	22.24%	903,677	31.23%	3,797,059	32.66%	1,322,551	34.83%	5,119,610	38.82%
負債・純資産合計	13,007,000	100.00%	-1,382,152	-10.63%	11,624,848	100.00%	1,563,061	13.45%	13,187,909	100.00%

勘定科目変更履歴

貸借対照表科目		
変更前科目	→	変更後科目
未収還付法人税	→	未収入金
リース資産	→	その他有形固定資産
リース債務	→	その他固定負債

損益計算書科目		
変更前科目	→	変更後科目
取材費	→	その他販管費
飲食交際費	→	交際費



NetLabo税理士事務所

大阪府中央区備後町2-4-6森田ビル